



2024  
Abril 17 al 19

WTC  
CENTRO INTERNACIONAL DE EXPOSICIONES Y CONVENCIONES  
CIUDAD DE MEXICO  
www.expofarma.net

# PHARMA NEWS

## Actualización en Tecnología Farmacéutica

@pharmanwmx pharmanews.mx @pharmanewsmx



Vol.12/No.1 | 2024

### “Para las Mujeres en la Ciencia” ha reconocido y fortalecido la trayectoria de científicas mexicanas desde 2007

El Centro de Cultura Roberto Cantoral fue la sede de la premiación a mujeres científicas mexicanas a través de la iniciativa “Para las Mujeres en la Ciencia”, que en esta edición celebró un hito significativo al alcanzar las 100 mujeres reconocidas.

El programa internacional “Para las Mujeres en la Ciencia” está a cargo de Grupo L’Oréal y la UNESCO, al que se suman la Academia Mexicana de Ciencias y la CONALMEX para su capítulo nacional. A través de esta iniciativa se ha reconocido y apoyado el trabajo científico de mujeres mexicanas desde 2007. La importancia de este galardón radica en su contribución a la igualdad de género en la ciencia y la promoción de modelos a seguir para futuras generaciones de mujeres científicas. Este año, los premios y becas nacionales “Para las Mujeres en la Ciencia” fueron entregados a científicas de las áreas de ciencias exactas, ciencias naturales, ingeniería y tecnología.

#### Apoiando la equidad

Este premio no sólo reconoce la trayectoria de las científicas galardonadas, también la importancia de la diversidad y la inclusión en la ciencia, fortaleciendo el compromiso de L’Oréal con el empoderamiento femenino.

Deborah Armstrong, CEO y presidenta de Grupo L’Oréal, subrayó en su discurso de apertura la necesidad de seguir apoyando a las mujeres en la ciencia y de crear entornos donde todas las voces sean escuchadas y valoradas. Bajo el lema de “el mundo necesita de la ciencia y la ciencia necesita mujeres”, la compañía reafirmó su compromiso por visibilizar la labor de las mujeres y crear plataformas que les ayuden a continuar con sus proyectos.

Armstrong añadió que “cumplimos 17 años de impulsar y visibilizar el crucial papel de las mujeres en la ciencia en México. En este 2023 celebramos con orgullo haber reconocido a 100 destacadas científicas mexicanas. Su incansable labor y valiosas contribuciones no sólo han enriquecido el campo científico, también han sido fundamentales para abordar y resolver los



2024  
Junio 4-7  
EXPO SANTA FE MÉXICO | CDMX

México

## REGISTRO ABIERTO

Lo mejor de la industria del empaque y procesamiento en un solo lugar. ¡No te lo puedes perder!



¡ESCANEA Y REGÍSTRATE!  
Aprovecha nuestra tarifa preferente



Tarifa pre-registro:  
\$100 MXN  
hasta el 3 de mayo, 2024.

- Interactúa y conoce de primera mano nuevas soluciones de maquinaria. ¡Maquinaria en acción!
- Más de 700 expositores especializados de empaque y procesamiento.
- Conferencias de primer nivel por expertos de la industria.

[expopackmexico.com.mx](http://expopackmexico.com.mx)



COMPRA EN NUESTRA

## TIENDA EN LÍNEA

[www.hannainst.com.mx](http://www.hannainst.com.mx)



[contacto@hannainst.com.mx](mailto:contacto@hannainst.com.mx)

55 5649 1185

55 4320 4811



# Contenido

## Editorial

L'Oréal reconoce a las mejores científicas mexicanas	1	Siete hábitos fundamentales para el cuidado de las personas que viven con diabetes	25
<b>Noticias y novedades de la Industria Farmacéutica</b>			
Combaten falsificaciones de medicamentos mediante código de barras	4	Conoce a la diabetes: ¡Identifica al padecimiento y actúa con prontitud!	26
Industria farmacéutica: su evolución gracias al uso de datos en tiempo real	9	México, de los países con mayor número de niñas y niños sin una sola vacuna	27
Bayer y Hurdle lanzan una alianza estratégica en salud de precisión	10	Adultos mayores conectados: así es como las cámaras inteligentes para el hogar podrían ayudar a su cuidado	28
Contaminación del aire, factor de riesgo para el cáncer de pulmón	10	Estudio revela una preocupante relación entre los alimentos ultraprocesados y la depresión	28
Dolo-Neurobión® Test: ¿Qué tan grande es tu umbral al dolor?	12	La importancia del consumo de la vitamina C en temporada invernal	29
¡Rompe las barreras y sigue estas 3 recomendaciones para cuidar tu próstata!	12	Es farmacogenómica un parteaguas para que pacientes con depresión respondan a tratamientos farmacológicos	29
Pacientes con diabetes en riesgo de discapacidad y muerte por males del corazón y daño renal	14	Especialistas coinciden en promover e impulsar el marco regulatorio de la Industria Farmacéutica	29
Cuidar el hígado en la temporada Guadalupe-Reyes para prevenir hígado graso: Médix®	16	Fuegos artificiales causan cerca de 34 mil lesiones oculares durante las celebraciones de fin de año	30
¿Cómo combatir el dolor crónico en invierno?	17	<b>Temas diversos</b>	
<b>Temas de salud, tratamiento y prevención de enfermedades</b>		Diabetes mellitus, enfermedad endocrina que también afecta a perros y gatos	31
Crecen 45% casos de tuberculosis en México; urgen vacunación para combatir su resurgimiento	18	Antes de regalar una mascota: consejos cruciales para una tenencia responsable	34
El impacto e incidencia de la AI en la evolución del sector salud	18	Comex y Devlyn contribuirán a que 10,000 personas disfruten de la vida y perciben sus colores a través de jornadas de salud visual	34
Presentan resultados del 1er. Estudio Nacional de Indicadores de la Cadena de Suministro	19	Cómo prevenir la propagación de enfermedades durante las reuniones	35
A más de 40 años de inicio del VIH/Sida, las cifras de muerte se reducen	19	Beneficios de los chequeos médicos preventivos para tu mascota	35
La Manta Memorial del SIDA llega a México para el Día Mundial de la Respuesta al VIH/SIDA 2023	20	Alimentación Inteligente: transformar tu vida con esta guía	38
¿Por qué el condón es el mejor método para prevenir el VIH?	21	Rambam Health Care Campus a la vanguardia en investigación médica en el mundo	38
En esta temporada de invierno, ¿cómo afecta el frío a nuestros oídos y cómo protegerlos?	21	Cuatro tips para cuidar tus ojos de la exposición a ceniza volcánica	40
bioMérieux y Christus Muguerza Hospital Alta Especialidad crean el primer Centro de Excelencia para el control de la resistencia antimicrobiana en México	24		

desafíos más apremiantes de nuestro mundo. Con su dedicación y talento, estas mujeres han dejado un legado duradero que ilumina el camino para futuras generaciones, inspirando a todas las personas a llegar a nuevas alturas en el ámbito científico. En Grupo L'Oréal nos enorgullece ser parte de esta histórica misión de destacar y honrar el brillante legado de estas científicas mexicanas".

Cada una de las científicas premiadas este año ha dejado una marca indeleble en su campo de estudios. Sus investigaciones y logros representan un testimonio conmovedor del poder de la perseverancia y la pasión en la ciencia.

El Representante de la UNESCO en México, Andrés Morales, resaltó la importancia de romper los techos de cristal persistentes en campos científicos, con el apoyo de las escuelas, instituciones y empresas, promoviendo la igualdad de oportunidades, reconocimiento y recompensas sin distinción de género. "No sólo es una cuestión de justicia social, sino también de supervivencia, pues diversas perspectivas y enfoques enriquecen la investigación científica y con ello la probabilidad de encontrar soluciones innovadoras a los desafíos globales".

El Doctor José Seade, presidente de la Academia Mexicana de Ciencias, destacó que "el papel de la ciencia y la tecnología en la sociedad es vital para mejorar la calidad de vida y la situación socioeconómica y ambiental de cualquier país. Incrementar la participación de las mujeres en las actividades de ciencia y tecnología, así como su contribución y acceso a la misma, es esencial y esa es una de las prioridades de la Academia Mexicana de Ciencias. Por ello es tan importante este programa 'Para mujeres en la ciencia L'Oréal-UNESCO-AMC', ya que favorece espacios para impulsar la participación de mujeres en la producción científica".

### Un futuro prometedor

Con la celebración del primer centenario de científicas reconocidas, se abre un nuevo capítulo en la lucha por la igualdad de género en la ciencia. A medida que más mujeres se suman a la comunidad científica, el horizonte se amplía y las oportunidades son cada vez más equitativas. Los reconocimientos "Para las Mujeres en la Ciencia" han allanado el camino y su legado continuará inspirando a nuevas generaciones de científicas en México.

## DIRECTORIO PHARMA NEWS 1990

Publicación mensual editada por  
**MAGENTA COMUNICACIÓN, S.A. DE C.V.**  
José Eguiara y Eguren 26-A, Interior 3,  
Col. Asturias, Alcaldía Cuauhtémoc,  
C.P. 06850, CDMX, México  
**Dirección General de Derechos de Autor**  
Reserva No.04-2007-041813580800-203,  
Licitud de Título, Certificado No.5397.  
Licitud de Contenido Certificado  
No.4181, Exp.1/432 "90"/7284  
del 28 de agosto de 2001.  
Los artículos publicados son de  
la responsabilidad exclusiva de los autores.  
Reservados todos los derechos. Prohibida la  
reproducción total o parcial del material  
publicado en sus páginas.  
REGISTRO POSTAL IMPRESOS, IMO9-0434.  
PERMISO AUTORIZADO POR SEPOMEX.  
**prensa@pharmanews.com.mx**  
**www.pharmanews.com.mx**  
Impresión  
Impresión-A  
Ramón López Velarde No.52,  
Col. La Cebada Ampliación,  
C.P.01259, CDMX, México

Email Marketing  
Publicidad a Color (PAC)

**EDITOR** Alfredo Rodríguez García

**DIRECCIÓN GENERAL** LDG Mónica Rodríguez V.

**DIRECCIÓN DE COMUNICACIÓN** Lic. Alfredo Rodríguez V.

**DIRECCIÓN DE DISEÑO** LDG Aida Rodríguez V.

**COORDINACIÓN EDITORIAL** Lic. Ma. Asunción Rodríguez G.

**COORDINACIÓN WEB** Lic. Nadia Sánchez S.

**SOCIAL MEDIA MANAGER** Ing. Ricardo Rodríguez R.  
Lic. Israel Laguna C.

**FOTOGRAFÍA** Yamil Rodríguez J.  
Gerardo Marín R.

**VENTA DE PUBLICIDAD** 5520907530





**2024**

**Abril  
17 al 19**



[www.expofarma.net](http://www.expofarma.net)

# PHARMA NEWS

## Actualización en Tecnología Farmacéutica

 @pharmanwmx 
  pharmanews.mx 
  @pharmanewsmx

## GS1 México Combaten falsificación de medicamentos mediante código de barras

- De acuerdo con la OMS, a nivel mundial uno de cada diez medicamentos en circulación es falsificado o de baja calidad, lo que puede promover la evolución de una enfermedad, causar daño a la salud y riesgo de muerte
- La trazabilidad, a través de un código de barras, ayuda a prevenir y combatir el mercado negro de productos sanitarios y farmacéuticos
- GS1 México cuenta con códigos de barras de última generación y plataformas digitales que contribuyen a promover la seguridad y legitimidad de los medicamentos que hay en el país

En sitios web, redes sociales e incluso en algunas farmacias y hospitales, existe la posibilidad de que se vendan o distribuyan productos sanitarios y farmacéuticos falsificados -en muchas ocasiones sin conocimiento de quienes los manejan-, situación que pone en riesgo la salud de los pacientes.<sup>1</sup>

Tan sólo a nivel mundial uno de cada diez medicamentos en circulación es falsificado o de baja calidad, lo que puede retrasar la recuperación de la salud por su ineficacia terapéutica, promover la evolución de una enfermedad y, en el peor de los casos, provocar la muerte de las personas que lo consumen.<sup>2</sup> "Esta situación, obliga al sector farmacéutico a implementar todo tipo de medidas de control para evitar que productos con estas características lleguen a la población", expresó Osiris López, Gerente de Vinculación del Sector Primario y Salud de GS1 México, organismo empresarial líder en e-commerce a nivel global.

Aunado a ello, este tipo de productos representa una pérdida económica para las personas y los sistemas de salud que los adquieren. La Organización Mundial de la Salud (OMS) señala que el comercio de medicamentos apócrifos, que incluye fármacos que pueden estar contaminados, caducados, o contener ingredientes activos erróneos o inexistentes, asciende a más de 30,000 millones de dólares en naciones de bajos y medianos ingresos,<sup>3</sup> mientras que la Unión Nacional de Empresarios de Farmacias (Unefarm) indica que en nuestro país las pérdidas anuales pueden ser de hasta 32 mil millones de pesos.

Por ello, una de las acciones solicitada por la OMS a la industria farmacéutica, distribuidores, farmacias y demás integrantes de la cadena de suministro para enfrentar la venta ilegal, es la adopción de acciones coordinadas que garanticen la óptima identificación y trazabilidad de los medicamentos, a fin de mantener un registro adecuado, exacto, completo y apropiado de éstos,<sup>4</sup> expuso la experta en el sector salud.

Explicó que la trazabilidad se refiere a la capacidad de seguir el rastro de un producto desde su origen hasta su destino final; es decir, cuando llega a las manos del paciente. Esto se logra a través de tecnologías habilitadoras y el código de barras de GS1, el sistema de identificación global estandarizado que permite tener un registro puntual de dónde ha estado y hacia dónde irá en las distintas fases de producción, almacenamiento, transportación, distribución y venta, garantizando así su calidad, seguridad y legitimidad.

"En la industria farmacéutica, los datos dentro de los códigos de barras ayudan a proteger la integridad de la cadena de suministro, contribuyendo a la seguridad de los pacientes, permitiendo identificar y dar seguimiento a cualquier problema

que pueda surgir en el camino: retirar un producto del mercado de forma rápida y eficaz por algún posible problema de calidad, optimizar el tiempo para hacer inventarios y reducir el desperdicio, mejorar la resiliencia y la agilidad para predecir la escasez y asegurar el suministro durante una crisis (como ha sido el caso de la pandemia de Covid-19), así como evitar errores de medicación en los hospitales, entre otros beneficios", destacó Osiris López.

Los códigos de barras existen desde hace 50 años y se han convertido en una herramienta esencial para el almacenamiento de datos. Sin embargo, recientemente estos sistemas han evolucionado al pasar de ser unidimensionales a bidimensionales (2D), como los QR y Datamatrix, los cuales tienen la capacidad de almacenar, en menor espacio y con mayor precisión, cantidades sin precedentes de datos (lugar de origen, precio, lote, número de serie, fecha de elaboración, vencimiento, etcétera), lo cual brinda mayor credibilidad y seguridad a las autoridades sanitarias, fabricantes, distribuidores, farmacias, comunidad médica y, por su puesto, a los pacientes.

Osiris López advirtió que la falsificación deliberada no es la única amenaza, pues los pequeños errores también pueden ser dañinos. En Estados Unidos, la Food & Drug Administration (FDA, por sus siglas en inglés) informó que sólo en 2020 se retiraron del mercado 46 medicamentos por varias razones que incluyen contaminación, dosis y etiquetado inadecuados. Asimismo, los errores de prescripción de un producto sanitario o farmacéutico igualmente son perjudiciales y van desde la ilegibilidad de la receta, hasta la falta de información actualizada por parte del fabricante. Esto provoca que los pacientes vivan muchas veces un "viacrucis" para conseguir su medicamento en la dosis y presentación requerida, lo que retrasa el tratamiento en perjuicio de su salud.

En ese sentido, "un elemento clave que fortalece la estandarización/trazabilidad proporcionada por los códigos de barras es *Synfonía*, una plataforma digital de última generación que se ha posicionado como el catálogo electrónico de datos más importante en México y Latinoamérica, con la capacidad de agrupar todos los fármacos, dispositivos médicos e insumos de salud disponibles en el mercado, compartiendo y validando información y activos digitales de todos ellos con las principales cadenas del retail en México", explicó la ejecutiva de GS1 México.

Dado que es complicado que un paciente detecte un medicamento falsificado, corresponde a todos los involucrados en la cadena de valor establecer mecanismos de protección que garanticen a la población mexicana la

certeza de que sólo circulen medicamentos legales, y se prevenga la venta de medicamentos falsos, vencidos, prohibidos o retirados del mercado, sentenció.

Finalmente, y con base en información de la OMS, Osiris López aconsejó a la población adquirir sus medicamentos en establecimientos autorizados y reconocidos, y atender las siguientes recomendaciones para identificar medicamentos apócrifos:<sup>5</sup>

- Examine el estado general de la caja o envase; si presenta errores gramaticales o de ortografía, si los sellos de seguridad están intactos, si la impresión no presenta alteraciones en el color.
- Compruebe fechas de fabricación y caducidad, e identifique que los datos del envase exterior (caja) e interior (empaquete) coincidan.
- Revise que el aspecto del medicamento no muestre cambios de color, signos de degradación, ni olores extraños.
- En caso de sospecha de que el medicamento no esté actuando como debiera o presenta reacciones adversas, consulte de inmediato a su médico.
- Si tiene la certeza de que cuenta con un medicamento apócrifo, notifíquelo a las autoridades de salud correspondientes, en este caso a la Comisión Federal para la Protección contra Riesgos Sanitarios (Cofepris) al correo: farmacovigilancia@cofepris.gob.mx.<sup>6</sup>

### Referencias

- 1 Organización Mundial de la Salud; Productos médicos de calidad subestándar y falsificados, 2023. URL <https://www.who.int/es/news-room/fact-sheets/detail/substandard-and-falsified-medical-products>
- 2 Organización Mundial de la Salud; Comunicado de Prensa: Uno de cada diez productos médicos en circulación en los países en desarrollo es de calidad subestándar o está falsificado; <https://www.who.int/es/news/item/28-11-2017-1-in-10-medical-products-in-developing-countries-is-substandard-or-falsified>
- 3 Organización Mundial de la Salud; Comunicado de Prensa: Uno de cada diez productos médicos en circulación en los países en desarrollo es de calidad subestándar o está falsificado; <https://www.who.int/es/news/item/28-11-2017-1-in-10-medical-products-in-developing-countries-is-substandard-or-falsified>
- 4 Organización Mundial de la Salud; Declaración: La OMS insta a tomar medidas para proteger a los niños contra los medicamentos contaminados; enero de 2023, URL: Declaración <https://www.who.int/es/news/item/23-01-2023-who-urges-action-to-protect-children-from-contaminated-medicines>
- 5 Organización Mundial de la Salud; Productos médicos de calidad subestándar y falsificados, 2023. URL <https://www.who.int/es/news-room/fact-sheets/detail/substandard-and-falsified-medical-products>
- 6 COFEPRIS; Manual para la Identificación de Medicamentos Falsificados; URL [https://www.gob.mx/cms/uploads/attachment/file/702440/medicamentos\\_falsos.pdf](https://www.gob.mx/cms/uploads/attachment/file/702440/medicamentos_falsos.pdf)



[www.gs1mexico.org](http://www.gs1mexico.org)

# Posgrados La Salle

## Especialidad

- Administración y Gestión en Enfermería
- Calidad y Estadística Aplicada
- Inteligencia de Datos

## Maestrías

- Calidad y Estadística Aplicada
- Ciencia de los Alimentos y Nutrición Humana
- Dirección de Organizaciones Deportivas
- Enfermería Gerontológica
- Farmacología Clínica
- Ingeniería de Proyector
- Maestría Multidisciplinaria en Diabetes
- Manejo Multidisciplinario del Sobrepeso y la obesidad
- Nutrición Clínica

Profesionales con Valor  
**lasalle.mx** | 800  
LASALLE

promocion.posgrado@lasalle.mx  
5278•9500 EXT. 1510 a 1514  
© 55•2366•2469

**Campus  
La Salle**

Unidad  
Condesa

# Grandes ideas futuros posibles

La Salle<sup>®</sup>

Aceleramos el cambio  
hacia un futuro brillante





COMPRA EN NUESTRA

**TIENDA EN LÍNEA** 

[www.hannainst.com.mx](http://www.hannainst.com.mx) 

## HI6421

Medidor de mesa avanzado  
de oxígeno disuelto



## HI6221

Medidor de mesa  
avanzado de pH/ORP



 [contacto@hannainst.com.mx](mailto:contacto@hannainst.com.mx)

 55 5649 1185

 55 4320 4811



# PHARMA NEWS

Actualización en Tecnología Farmacéutica

34  
AÑOS



Estamos felices que  
formes parte de  
**NUESTRO  
ANIVERSARIO**

¡GRACIAS POR PERMANECER Y CRECER JUNTOS!

Más de tres décadas de ser la publicación más importante para  
los Proveedores de  
**LA INDUSTRIA  
FARMACÉUTICA MEXICANA**

Anuncia tu negocio  
**CON NOSOTROS**

 **CDMX + 52 55 2090 7530**

 @pharmanwmx  pharmanews.mx  @pharmanewsmx



# ETPERS

Diseño Gráfico

**DISEÑAMOS**  
lo que necesitas...



Contáctanos por  
 55 • 3716 • 0825



# PHARMA NEWS

## Actualización en Tecnología Farmacéutica

 @pharmanwmx 
  pharmanews.mx 
  @pharmanewsmx

## CIAL Dun & Bradstreet

### Industria farmacéutica: su evolución gracias al uso de datos en tiempo real

**Resumen:** El uso de datos se ha convertido en una estrategia vital para el funcionamiento del ecosistema empresarial, por lo que el sector farmacéutico ha empezado a seguir los pasos de otras industrias. Resulta imperativo conocer cómo el manejo de la información que se desprende de su actividad impacta en otras áreas de esta industria en nuestro país.

El uso de data dicta la trayectoria de las decisiones tomadas por las industrias en pro de su desarrollo y posicionamiento. De hecho, el volumen de datos generados a nivel mundial superará los 180 zetabytes en 2025, lo cual supondrá un crecimiento medio anual de casi 40% en cinco años.<sup>1</sup>

El sector farmacéutico, ubicado como la octava actividad más importante de la industria manufacturera<sup>2</sup>, también ha comenzado a obtener provecho del poder de los datos. Al encontrarse en constante evolución, esta industria no solo se encarga de la producción de antibióticos, analgésicos, vacunas y antiseros, sino de mejorar la calidad de vida de las personas al optimizar la investigación y el desarrollo.

Gracias a los datos y su gestión en tiempo real con ayuda de la tecnología también se obtienen nuevas perspectivas acerca de los ensayos clínicos, la efectividad de tratamientos y las cifras de este mercado.

Dicha información se origina en dispositivos portátiles, redes sociales, venta de medicamentos, prescripciones, ensayos preclínicos, registros médicos electrónicos y estudios clínicos.

#### Potenciando al sector farmacéutico

El análisis de datos ha permeado en varias áreas de este sector, como en la farmacovigilancia, medicina de precisión, tratamientos personalizados, desarrollo de medicamentos y gestión en las cadenas de producción y distribución.

En el caso de la medicina de precisión, se seleccionan los datos de los pacientes (diagnósticos, características clínicas, estados de salud, tratamientos ofrecidos y respuesta del cuerpo ante ellos) y se complementan con los datos clínicos moleculares y genómicos para que la prescripción sea más efectiva.

En América Latina, México se ubica en cuarto sitio (de diez lugares) en medicina personalizada; es decir, nuestro país cuenta con elementos clave para implementar un sistema de salud exitoso de esta clase.

Lo anterior se plantea con el propósito de brindar una atención más integral al paciente que ayude a prevenir, diagnosticar y ofrecer tratamientos más adecuados según sus requerimientos médicos.

Una iniciativa para reformar la Ley General de Salud en materia de medicina de precisión propone que las instituciones de dicho sector compartan información eficaz con base en los lineamientos internacionales, como la Guía de muestreo y manejo genómico de datos genómicos, publicada por la Conferencia Internacional sobre Armonización de requisitos técnicos para el registro de productos farmacéuticos de uso humano (ICH), de la cual

México forma parte<sup>3</sup>.

La farmacovigilancia es otro sector que también ha echado mano del Big Data para identificar patrones y señales de seguridad asociados con los efectos contraproducentes de las medicinas, detectar de manera temprana posibles reacciones desfavorables y aplicar medidas proactivas que garanticen la integridad física de los pacientes, además de evaluar el perfil riesgo-beneficio de los medicamentos.

El cruce de información en los procesos operativos de la industria farmacéutica:

- Revela y corrige ineficiencias.
- Realiza análisis predictivos de tendencias y comportamientos de los consumidores en la demanda de los productos.
- Optimiza los inventarios.
- Mejora la creación de medicinas, así como su calidad.
- Gestiona eficazmente los tiempos de entrega de medicamentos y dispositivos médicos.

#### Data y cadena de suministro

Por otro lado, los datos se han convertido en un activo vital en la cadena de suministro, especialmente ante escenarios epidémicos o epidémicos, ya que con la ayuda de la tecnología se han puesto en práctica soluciones que agilizan la distribución no solo de medicamentos, sino también de dispositivos médicos.

Esto genera reducción de costos, mejoría en la satisfacción del cliente, mayor visibilidad en la cadena de suministro y asegura el abasto de productos farmacéuticos. Por ello, 29% de las empresas afirman haber alcanzado altos niveles de retorno de inversión (ROI) en su cadena de suministro con el uso de información en tiempo real<sup>4</sup>.

#### Retos de la data en nuestro país

Debido al amplio espectro de información que genera la industria farmacéutica, surgen algunos desafíos respecto al resguardo de datos sensibles de pacientes, farmacéuticas y proveedores, por lo que las empresas pertenecientes a este sector deben garantizar el respeto a la privacidad y proteger la confidencialidad.

Por ejemplo, en México, el periodo de protección de datos clínicos y preclínicos para medicamentos biotecnológicos es de 12 años, mínimo, con el propósito de brindar certeza en la inversión que efectúan las compañías en la investigación y desarrollo de medicinas biotecnológicas con patente limitada o nula.

Si el tiempo es menor a ese lapso, existen altas probabilidades

de que el capital encaminado a esta clase de medicamentos (para padecimientos como el cáncer) resulte perjudicado<sup>5</sup>.

Otro reto al que se enfrenta dicho sector es a la veracidad de los datos, los cuales deben ser precisos y significativos para conseguir análisis más confiables que gocen de una calidad óptima y, por lo tanto, se evite su uso comercial desleal.

El manejo de datos en tiempo real ha venido a transformar la industria farmacéutica para que los stakeholders tomen decisiones más inteligentes encaminadas a la mejoría en sus procesos operativos, la atención a los usuarios-pacientes y al desarrollo de medicamentos que aporten a la calidad de vida de las personas.

#### Referencias

- 1 Mena Roa, M. (2021, octubre 22). Datos Digitales. El Big Bang del Big Data. Statista. Recuperado 15 de noviembre de 2023, de <https://es.statista.com/grafico/26031/volumen-estimado-de-datos-digitales-creados-o-replicados-en-todo-el-mundo/>
- 2 Conociendo la industria farmacéutica. (2022). Instituto Nacional de Estadística y Geografía (INEGI). Recuperado 15 de noviembre de 2023, de <https://www.canifarma.org.mx/uploads/descargables/inegi.pdf>
- 3 Sistema de Información Legislativa. (2023). Iniciativa que adiciona diversas disposiciones de la Ley General de Salud, en materia de medicina de precisión, suscrita por diputados integrantes del grupo parlamentario del PAN. Secretaría de Gobernación. Recuperado 15 de noviembre de 2023, de [http://sil.gobernacion.gob.mx/Archivos/Documentos/2023/04/asun\\_4562318\\_20230426\\_1680209383.pdf](http://sil.gobernacion.gob.mx/Archivos/Documentos/2023/04/asun_4562318_20230426_1680209383.pdf)
- 4 ¿Qué es la analítica de la cadena de suministro? (s. f.). IBM. Recuperado 15 de noviembre de 2023, de <https://www.ibm.com/mx-es/topics/supply-chain-analytics>
- 5 Protección de datos clínicos: su importancia para garantizar el derecho de acceso a la salud. (2022, febrero 17). Asociación Mexicana de Industrias de Investigación Farmacéutica, A.C. (AMIIF). Recuperado 15 de noviembre de 2023, de <https://amiif.org/proteccion-de-datos-clinicos-su-importancia-para-garantizar-el-derecho-de-acceso-a-la-salud/>

 <https://www.cialdnb.com/es/>



# PHARMA NEWS

## Actualización en Tecnología Farmacéutica

@pharmanwmx | pharmanews.mx | @pharmanewsmx

## Bayer | Hurdle

### Impulsando la innovación hacia un envejecimiento saludable. Lanzan una alianza estratégica en salud de precisión

- Avanzar en la salud de precisión y acelerar el acceso a innovadoras pruebas epigenéticas y multiómicas de biomarcadores caseros para empoderar a los consumidores en su trayecto al envejecimiento

Hurdle, compañía pionera en pruebas diagnósticas, y la división Consumer Health de Bayer, lanzan una alianza estratégica para impulsar innovaciones enfocadas en la salud al consumidor, en el área emergente del envejecimiento saludable. La asociación está diseñada para fortalecer la ambición de transformar el autocuidado a través de soluciones personalizadas, la cual comparten ambas empresas.

Esta alianza integra la tecnología de vanguardia de Hurdle con la experiencia en desarrollo de productos dirigidos al consumidor y la presencia global de Bayer. A través de esta alianza, Bayer comercializará – directamente a los consumidores a través de e-commerce– la prueba Chronomics, desarrollada por Hurdle y la cual determina la edad biológica de las personas utilizando una muestra de su saliva. Esto, con el objetivo compartido de avanzar en cuanto a la salud de precisión y a la ciencia detrás del cálculo de la edad biológica utilizando biomarcadores epigenéticos.

*"En todas las culturas, una prioridad constante para las personas es gestionar mejor el envejecimiento", afirmó David Evendon-Challis, director científico y líder de I+D de la división Consumer Health de Bayer. "Si bien el envejecimiento es común para todos nosotros en términos de tiempo, la forma en que nuestro cuerpo envejece por dentro es única para cada persona y puede verse impactada por muchos factores, incluidos el medio ambiente, el estilo de vida y la genética. Permitir que las personas comprendan mejor su situación única en este viaje a través de datos científicos es el primer paso para ayudarlos a tomar medidas proactivas que mejoren su propio proceso de envejecimiento celular."*

Tom Stubbs, director ejecutivo de Hurdle, comentó: "Nuestra asociación con Bayer determina un salto significativo en la salud de precisión. En Hurdle, hemos simplificado el complejo recorrido desde el descubrimiento de biomarcadores hasta el



*desarrollo de productos significativos para el consumidor, gracias a nuestra tecnología avanzada y a nuestra amplia red. Con la incomparable experiencia de Bayer en la salud del consumidor, estamos preparados para redefinir y acelerar las soluciones de autocuidado. Juntos, lideramos la salud de precisión, priorizando tanto la velocidad como las soluciones individualizadas, con el objetivo de impulsar el avance de la ciencia detrás del cálculo de la edad biológica."*

El dispositivo impulsado por el sistema de IA de Hurdle, el cual permite detectar biomarcadores multiómicos y cambios epigenéticos, posiciona a esta alianza en la vanguardia, destacando la directriz estratégica de Bayer hacia la salud de precisión y el desarrollo de herramientas digitales que ofrecen alternativas más inteligentes para el cuidado de la salud. A principios de este año, Bayer lanzó una nueva unidad de negocios centrada en el desarrollo de productos innovadores de precisión para la salud del consumidor.



## MSD

### Contaminación del aire, factor de riesgo para el cáncer de pulmón

- La mayoría de las personas diagnosticadas con cáncer de pulmón tiene 65 años o más
- El cáncer de pulmón de células pequeñas (CPCNP) se produce más frecuentemente en personas que fuman o que han fumado en el pasado

En 2020, en México se diagnosticaron de 7,588 nuevos casos de cáncer de pulmón, posicionándose en el séptimo lugar de registros por cáncer en hombres y mujeres.<sup>1</sup> Además, en el país se registraron 7,100 decesos por cáncer de pulmón<sup>1</sup>, considerado la principal causa de muerte por cáncer en todo el mundo.<sup>2</sup>

Los pulmones son un par de órganos en forma de cono que se encuentran en el tórax. Al inhalar, el oxígeno pasa por los pulmones y entra en el cuerpo. Al exhalar, los pulmones liberan dióxido de carbono, un producto de desecho de las células del cuerpo.<sup>3</sup>

Hay dos clasificaciones principales del cáncer de pulmón: cáncer de pulmón de células pequeñas y cáncer de pulmón de células no pequeñas (CPCNP).<sup>4</sup> Este último, se origina cuando las células sanas del pulmón cambian y crecen descontroladamente, creando una masa denominada tumor, lesión o nódulo, esto puede comenzar en cualquier zona del pulmón.<sup>4</sup> Aproximadamente del 80% al 85% de los diagnósticos de cáncer de pulmón son de CPCNP.<sup>5</sup>

Cada tipo de cáncer de pulmón de células no pequeñas tiene distintos tipos de células cancerosas. Las células cancerosas de cada tipo se multiplican y se diseminan de maneras distintas.<sup>3</sup> Algunos tipos de CPCNP son:

- **Adenocarcinoma.** Comienza en las células que recubren el exterior de los pulmones. Es el tipo más frecuente de cáncer de pulmón en el 40% de todos los casos.
- **Carcinoma de células escamosas.** Empieza en las células escamosas, que son células planas que recubren el interior de los pulmones. Aproximadamente el 30% de todos los casos de CPCNP son de este tipo.
- **Carcinoma de células grandes.** Este es el tipo menos frecuente de CPCNP.<sup>4</sup>

El cáncer de pulmón de células no pequeñas principalmente ocurre en las personas de edad avanzada. Los siguientes factores pueden aumentar el riesgo que tiene una persona de desarrollar CPCNP<sup>3</sup>:

- Fumar cigarrillos, ahora o en el pasado.
- Exponerse al humo de tabaco.
- Exponerse en el trabajo a sustancias como el amianto, arsénico, cromo, berilio, níquel, hollín o el alquitrán.
- Contaminación del aire.
- Tener antecedentes familiares de cáncer de pulmón.<sup>3</sup>

Cada noviembre se conmemora el Mes de Concientización del Cáncer de Pulmón.

#### Referencias

- 1 GLOBOCAN. Cáncer México 2020. Disponible en <https://gco.iarc.fr/today/data/factsheets/populations/484-mexico-fact-sheets.pdf> Consultado el 14 de noviembre de 2023.
- 2 GLOBOCAN. Cáncer Mundo 2020. Disponible en <https://gco.iarc.fr/today/data/factsheets/populations/900-world-fact-sheets.pdf> Consultado el 15 de noviembre de 2023.
- 3 Tratamiento del cáncer de pulmón de células no pequeñas. Disponible en [https://www.cancer.gov/espanol/tipos/pulmon/paciente/tratamiento-pulmon-celulas-no-pequenas-pdq#\\_118](https://www.cancer.gov/espanol/tipos/pulmon/paciente/tratamiento-pulmon-celulas-no-pequenas-pdq#_118) Consultado el 14 de noviembre de 2023.
- 4 Cáncer de pulmón de células no pequeñas: Introducción. Disponible en <https://www.cancer.net/es/tipos-de-cancer/cancer/cancer-de-pulmon/cancer-de-pulmon-de-celulas-no-pequenas-introduccion> Consultado el 14 de noviembre de 2023.
- 5 ¿Qué es el cáncer de pulmón? Disponible en <https://www.cancer.org/es/cancer/tipos/cancer-de-pulmon/acercade-que-es-cancer-de-pulmon.html#:~:text=Alrededor%20del%2080%25%20al%2085,c%3A1nceres%20de%20pulm%3Bn%20son%20NSCLC>. Consultado el 15 de noviembre de 2023.

<https://www.corporativo.msd.com.mx/>



**EXPO MATERIAL PARA LABORATORIO**  
**2024**  
**9na edición**

**2 y 3 de**  
**Octubre**



**Los mejores y**  
**más importantes**  
**proveedores de**  
**material para**  
**tu laboratorio**



[www.expodiclab.com](http://www.expodiclab.com)



[expo@diclab.com.mx](mailto:expo@diclab.com.mx)



56 2053 1973



# PHARMA NEWS

## Actualización en Tecnología Farmacéutica

@pharmanwmx | pharmanews.mx | @pharmanewsmx

## P&G Health Dolo-Neurobión®

### Test: ¿Qué tan grande es tu umbral al dolor?

- El neuropático, articular y lumbar, entre los dolores que más afectan a esta población
- La Asociación Internacional para el Estudio del Dolor define el dolor como una experiencia sensorial y emocional desagradable asociada a daño tisular real o potencial

El dolor es una experiencia compleja e intrínsecamente subjetiva que todos, en algún momento de nuestras vidas, hemos experimentado. Sin embargo, ¿alguna vez te has preguntado cómo se mide el dolor o qué significa realmente decir que algo "duele mucho"?

El umbral del dolor se entiende como la intensidad mínima a partir de la cual un estímulo se considera doloroso<sup>1</sup>. Es importante destacar que no todos poseemos el mismo umbral; lo que para algunos puede ser apenas una molestia, para otros puede ser profundamente doloroso. Factores como la genética, el estado emocional, el cansancio, y otras condiciones médicas, pueden influir en cómo cada persona percibe el dolor.

#### Midiendo el dolor: más allá de la subjetividad

Aunque el dolor es una experiencia subjetiva, los profesionales de la salud han buscado maneras de cuantificarlo a través de diferentes escalas -analógica, visual, verbal, numérica y gráfica-, entre las cuales, la que más utilizan es el test EVA (Escala Visual Analógica)<sup>2</sup>.

Esta escala se presenta generalmente como una línea recta de 10 cm de longitud donde un extremo (0 cm) indica "sin dolor" y el otro extremo (10 cm) indica "dolor máximo imaginable". Se le pide al paciente que marque en la línea el punto que refleje su nivel actual de dolor<sup>3</sup>. Los niveles se interpretan generalmente de la siguiente manera:

- 0: Sin dolor.
- 1-3: **Dolor leve**. Es un dolor que se siente pero que no interfiere con la mayoría de las actividades diarias.
- 4-7: **Dolor moderado**. Puede interferir con algunas actividades diarias.
- 8-10: **Dolor grave**. Es lo suficientemente intenso como para interrumpir o prevenir muchas actividades.

El dolor es un fenómeno que va más allá de una simple respuesta a un estímulo. Es una interacción de factores físicos, emocionales y psicológicos. Herramientas como el test EVA nos permiten acercarnos a entender esta experiencia con mayor claridad, ayudando a los profesionales de la salud a proporcionar el cuidado adecuado. Es crucial recordar que el dolor es personal y lo que realmente importa es cómo cada individuo lo vive y lo comunica.

#### Test EVA simulado

Por favor, lee cada una de las siguientes afirmaciones y selecciona la opción que mejor describa tu experiencia actual relacionada con el dolor.

#### 1. Intensidad de tu dolor en este momento

- 0 - Sin dolor
- 1 - Dolor muy leve, apenas perceptible
- ... (continúa con las opciones hasta 10)

#### 2. Frecuencia con la que experimentas el dolor

- 0 - Nunca
- 1 - Raramente
- ... (continúa con las opciones hasta 10)

#### 3. Nivel de molestia o incomodidad que te causa el dolor en tus actividades diarias

- 0 - No me molesta en absoluto
- 1 - Molestia mínima, casi imperceptible
- ... (continúa con las opciones hasta 10)

#### 4. ¿Qué tan urgente es tu necesidad de aliviar tu dolor?

- 0 - No necesito alivio, no tengo dolor
- 1 - Sería bueno, pero puedo manejarlo
- ... (continúa con las opciones hasta 10)

#### 5. Duración promedio de tus episodios de dolor

- 0 - No tengo episodios de dolor
- 1 - Muy cortos, cuestión de minutos
- ... (continúa con las opciones hasta 10, donde 10 podría ser "todo el día o constantemente")

#### Resultados

- 0-15: **Dolor leve o inexistente**. Es posible que el dolor sea tolerable y no interrumpa tus actividades diarias.
- 16-35: **Dolor moderado**. Puede que necesites descansar o evitar ciertas actividades que exacerban el dolor.
- 36-50: **Dolor grave o constante**. Considera buscar atención médica o seguir las recomendaciones de tu profesional de salud sobre cómo tratarlo.

**Nota:** Este formato simulado es una herramienta subjetiva y se basa en la autopercepción de cada persona. Además, si es para uso clínico, debe ser revisado y aprobado por un profesional de salud competente.

Para celebrar sus 50 años aliviando 2 veces más rápido\* el dolor de los mexicanos, Dolo-Neurobión® quiere recompensar la fidelidad de sus consumidores invitándolos a adquirir Dolo-Neurobión y registrar su ticket de compra en la siguiente página web para recibir el reembolso del 50% del costo del producto. Promoción válida de noviembre de 2023 a enero de 2024.

**Consideraciones:** En la promoción también entra la versión

RX. No se puede solicitar más de un reembolso por mes y aunque compren más de un producto, únicamente se les reembolsará la mitad de uno (el de menor costo).

\*No se administre en menores de 12 años. Consulte a su médico. Reg. 79799 SSA V. MAT-MX-DOLON-22-000187. Permiso de publicidad: 233300201B2640.

\*Close Up | Market Share Prescripciones | Clase Terapéutica M01A2 | MAT Junio 2023



<https://dolo-neurobion.com.mx/>



## AstraZeneca ¡Rompe las barreras y sigue estas 3 recomendaciones para cuidar tu próstata!

En un mundo donde cada vez más la salud es una prioridad, se invita a derribar mitos y estereotipos sobre la masculinidad con el objetivo de que la población mexicana se informe y se acerque a sus médicos para recibir un diagnóstico oportuno.

"El cáncer es una de las enfermedades más temidas y mortales en el mundo, debido a que no presenta síntomas evidentes en sus primeras etapas. Es por eso que los chequeos regulares para un diagnóstico oportuno son clave para detectar el cáncer de próstata en una etapa temprana y así tener mayores probabilidades de cura a través de un abordaje multidisciplinario de oncólogos, urólogos y médicos genetistas", comentó Valentina Gallart, directora Médica de AstraZeneca México.

**¡Es hora de hablar de algo que realmente importa: la salud de la próstata!**

El cáncer de próstata es el cuarto cáncer más común en el mundo<sup>1</sup> y, en México, la principal causa de muerte en hombres, ocasionando alrededor de 7,000 fallecimientos



**AFDM A.C.**

## **Asociación Farmacéutica y de Dispositivos Médicos, A.C.**

### **MISIÓN:**

Proveer a los profesionales farmacéuticos y de dispositivos médicos, así como a los estudiantes, de foros de capacitación que contribuyan a su formación técnica y científica, que los lleve a ser altamente competitivos, además de promover la vinculación entre la industria, universidades y autoridades regulatorias.

### **VISIÓN:**

Ser la organización que mejor represente los intereses de sus asociados y, cuyos foros de capacitación y vinculación, tengan el más alto nivel de calidad, para lograr la excelencia y el reconocimiento en el ámbito de la zona occidente como a nivel nacional.

### **VALORES:**

Ética, honorabilidad, transparencia, responsabilidad y servicio.

### **CONTACTO**

**ASOCIACIÓN FARMACÉUTICA Y DE DISPOSITIVOS MÉDICOS**  
CALDERÓN DE LA BARCA NO. 284 • ARCOS VALLARTA • C.P. 44130 • GUADALAJARA JALISCO, MÉXICO

☎ 01 (33) 36 15 68 02    📞 33 39 57 93 64  
administracion@afdm.com.mx

más de  
**40 AÑOS**  
capacitando a

**LA INDUSTRIA  
FARMACÉUTICA  
Y DE  
DISPOSITIVOS  
MÉDICOS  
DEL OCCIDENTE  
DEL PAÍS**

**Cursos de Capacitación  
Abiertos y Cerrados**

•  
**Seminarios**

•  
**Mesas de Trabajo**

•  
**Cursos con  
Autoridades Regulatorias**

•  
**Encuentros Regulatorios  
AFDM - COFEPRIS- INDUSTRIA  
y Estudiantes**

**¡Esté Pendiente de  
Nuestros Sigüientes  
Cursos Online!**

**2024**

# PHARMA NEWS

## Actualización en Tecnología Farmacéutica

 @pharmanwmx
  pharmanews.mx
  @pharmanewsmx

anuales<sup>2</sup>. Existe una indudable mejora en tratamiento, sin embargo, el índice de mortalidad aún es alto debido a que, aproximadamente, el 70% de los hombres que lo padecen son diagnosticados en etapas avanzadas.

### ¿Cuál es la problemática?

Según una encuesta realizada por el Instituto Nacional de Cancerología (INCan), el 70% de los encuestados no se somete a pruebas de detección por miedo a un posible diagnóstico o porque consideran que "disminuirá su masculinidad". Además, gran parte de la población masculina carece de hábitos saludables que beneficien el bienestar de su próstata.

En este sentido, te compartimos tres recomendaciones para el cuidado diario de tu próstata:

- Mantén un peso corporal saludable, la obesidad aumenta la susceptibilidad a diversas enfermedades. Por lo tanto, es crucial supervisar el consumo diario de calorías y controlar el peso con actividad física habitual.
- Selecciona una dieta que beneficie a tu próstata, la evidencia científica asegura que ciertos alimentos pueden tener efectos protectores ante este padecimiento, como los ricos en licopeno, claro ejemplo los tomates y productos derivados.
- Lleva un seguimiento médico, todos los hombres mayores a 45 años deben asistir anualmente a realizarse chequeos con el urólogo, si bien el tacto rectal es la alternativa más conocida y en muchos de los casos una barrera para asistir con el especialista, ya existen alternativas 100% no invasivas como la prueba de antígeno prostático específico (PSA, por sus siglas en inglés), la cual a través de una sencilla prueba de sangre puede indicar el riesgo de padecer cáncer.

### ¿Cómo detectarlo?

Es hora de cambiar las ideas que limitan una futura calidad de vida saludable, si bien el tacto rectal es la alternativa más conocida y por el cual hay una barrera para asistir con el urólogo, ya existen opciones no invasivas como la prueba de antígeno prostático específico (PSA, por sus siglas en inglés), la cual a través de una sencilla prueba de sangre identificará los niveles de antígeno, mientras más altos sean estos, mayor será la probabilidad de presentar problemas de próstata.

Mencionado lo anterior, se hace un llamado a que todos los hombres: rompan mitos, destruyan estereotipos, se informen y normalicen el autocuidado. La salud no tiene género, y cuidar de la próstata es un acto de valentía.

Un diagnóstico oportuno puede marcar la diferencia. ¡Acude con tu médico!

### Referencias

- 1 Instituto de Salud para el Bienestar, Día Mundial del Cáncer de Próstata, 2022. <https://www.gob.mx/insabi/articulos/dia-mundial-del-cancer-de-prostata-11-de-junio?idiom=es>
- 2 Instituto de Seguridad y Servicios Sociales de los Trabajadores del Estado, Por cáncer de próstata mueren 7 mil hombres en México; es tiempo de prevención: ISSSTE, 2020. <https://www.gob.mx/issste/prensa/por-cancer-de-prostata-mueren-7-mil-hombres-en-mexico-es-tiempo-de-prevencion-issste?idiom=es-MX#:~:text=El%20c>

%C3%A1ncer%20de%20pr%C3%B3stata%20es,con%20tab%20C3%BAes%20y%20estigmas%20acudiendo

<sup>3</sup> Secretaría de Salud, En México, cada año se detectan más de 25 mil casos de cáncer de próstata, 2022.

<https://www.gob.mx/salud/prensa/278-en-mexico-cada-ano-se-detectan-mas-de-25-mil-casos-de-cancer-de-prostata>

<sup>4</sup> Ciad, Alimentos que protegen contra el cáncer de próstata, x 2022, <https://www.ciad.mx/alimentos-que-protegen-contra-el-cancer-de-prostata/>



<https://www.astrazeneca.mx/>



## Boehringer Ingelheim | Eli Lilly and Company Pacientes con diabetes en riesgo de discapacidad y muerte por males del corazón y daño renal

- *El Síndrome Cardiorenal Metabólico puede afectar el corazón y los riñones de manera simultánea en los pacientes con diabetes<sup>1</sup>*
- *Las enfermedades cardiovasculares y la diabetes ocupan la primera y segunda causa de mortalidad en población adulta en México<sup>2</sup>*
- *Seis de cada diez pacientes con diabetes fallecen por enfermedad cardiovascular en el mundo<sup>3</sup>*
- *La Insuficiencia Cardíaca se presenta en el 40%<sup>4</sup> de los pacientes con diabetes, y la Enfermedad Renal Crónica entre el 30 y 60%<sup>5</sup>*
- *México es sede de la Planta de Producción de Antidiabéticos Orales de Boehringer Ingelheim, una de las más modernas en el continente americano con certificaciones de COFEPRIS, FDA y EMA*

El 50% de los más de 14 millones de adultos que actualmente viven con diabetes en México<sup>6</sup> están en riesgo de sufrir enfermedades cardiovasculares<sup>7</sup> y/o Enfermedad Renal Crónica<sup>8</sup>, condiciones que, sin un adecuado control, incrementan el riesgo de discapacidad y muerte en este grupo de pacientes.

En el marco del Mes de la Diabetes y la conmemoración de los 50 años del sitio de Producción de Boehringer Ingelheim en México, especialistas médicos destacaron que existe una estrecha relación entre la diabetes, las enfermedades cardiovasculares y la Enfermedad Renal Crónica, manifestación conocida como **Síndrome Cardiorenal Metabólico**, donde el desequilibrio metabólico originado por los elevados niveles de glucosa en sangre puede afectar al corazón y a los riñones simultáneamente, y cuyo deterioro de un órgano puede promover el mal funcionamiento del otro de forma crónica o aguda<sup>9</sup>.

La diabetes en sí misma es un factor de riesgo para desarrollar enfermedad cardíaca y renal a través de una serie compleja de eventos fisiopatológicos donde, en ocasiones, no queda claro cuál es el órgano inicialmente dañado<sup>10</sup>. Esta combinación de Síndrome Cardiorenal y diabetes en los pacientes, se asocia con un mayor riesgo de hospitalización y mortalidad<sup>11</sup>, aseveró la Dra. Guillermina Muñoz, Directora Médica de Boehringer Ingelheim México, Centroamérica y El Caribe.

*"Sabemos que actualmente más del 60% de las personas con diabetes fallece por enfermedad cardiovascular<sup>12</sup>, y que la relación de pacientes con diabetes que padecen Insuficiencia Cardíaca puede llegar hasta el 40%<sup>13</sup> y entre el 30 a 60% presentan Enfermedad Renal Crónica y, en consecuencia, Insuficiencia Renal<sup>14</sup>, situación que nos obliga a implantar una estrategia médica enfocada en el tratamiento de todas estas*

*variables"*, enfatizó la especialista.

Por su parte el Dr. José Gotés Palazuelos, médico endocrinólogo con maestría en Ciencias, Farmacología y Terapéutica, precisó que hay tres características para comprender el Síndrome Cardiorenal Metabólico: la primera es que tanto corazón como riñones son relevantes en el desarrollo de este síndrome; la segunda, es que la disfunción de estos órganos puede ser aguda o crónica; y la tercera que la afectación de corazón y riñones es bidireccional, lo que produce un círculo vicioso complejo de abordar<sup>15</sup>.

*"Con un alto índice de población con diabetes en nuestro país, se estima que un 58% de los pacientes desconoce que la padece, mientras que siete de cada diez pacientes diagnosticados no tienen un adecuado control de su enfermedad, nos enfrentamos a un importante problema de salud pública que requiere nuevos esquemas médicos de abordaje interdisciplinario, donde adicional al control óptimo de los niveles de glucosa, se prevengan y traten padecimientos asociados como la Insuficiencia Cardíaca y la Enfermedad Renal Crónica, a fin de salvaguardar la calidad y expectativa de vida de los pacientes"*, mencionó el endocrinólogo.

Conscientes de que las enfermedades cardiovasculares, renales y metabólicas figuran entre las principales causas de mortalidad en México<sup>16</sup> y el mundo, la alianza Boehringer Ingelheim - Lilly continúa enfocando sus esfuerzos en el desarrollo de innovaciones terapéuticas que contribuyan a brindar el tratamiento óptimo para los millones de pacientes que se ven afectados por estas enfermedades, manifestó la Dra. Guillermina Muñoz.

*"Como líderes de la industria, y en conjunto con la comunidad médica, tenemos la responsabilidad de generar conciencia en*

# ¿VA A FORMAR UNA NUEVA EMPRESA?



Innovación y Desarrollo Tecnológico **I+D+T**

**Six Sigma**  
S.A de C.V.

## ¿Su Empresa Requiere Cambiar o Desarrollar una Nueva Línea de Negocio?

### CREACIÓN

- Modelo de Negocios con la Metodología Canvas
- Herramientas de Innovación
- Metodologías Ágiles
- Diseño
- Planeación Estratégica con Canvas



## ¿Su Empresa Requiere Mejorar la Gestión de la Liquidez?

### LIQUIDEZ

- Gestión de Presupuesto
- Gestión de Capital de Trabajo
- Indicadores Financieros



## ¿La Efectividad de su Negocio Requiere Atención?

### RENTABILIDAD Y EFICIENCIA

- Mejora de Procesos, BPM
- Six Sigma / Lean Manufacturing
- Sistemas de Gestión bajo las Normativas ISO: Calidad 9001, 14001, 45001, 27001, 50001, 22310 En su Versión Vigente
- Gestión de Riesgos ISO 31000:2018
- Formación de Auditores ISO 19011:2018



## ¿Está su Empresa en Crecimiento?

### CRECIMIENTO EMPRESARIAL

- Diagnóstico de la Empresa
- Índice de Vitalidad de Negocios
- Desempeño de Proceso
- Capacidad



## ¿Su Empresa se Interesa en Desarrollar el Talento?

### ACELERADOR DE TALENTO

- Capacidad del Equipo
- Coaching Individual
- Coaching de Equipo
- Gestión del Conocimientos



## ¿Requiere un Cambio en la Cultura de la Organización?

### CULTURA ORGANIZACIONAL

- Desarrollo Organizacional
- Gestión del Cambio
- Desarrollo del Potencial Humano
- Riesgos Psicosociales (NOM-035-STPS-2018)

## ¿Te Actualizas Estratégicamente?

### CONTINUIDAD Y ACTUALIZACIÓN

- Cursos en Sistemas de Gestión ISO
- Talleres Formativos en Habilidades Blandas
- Ramificación para Solución de Problemas
- Desarrollo de Habilidades Directivas y Gerenciales
- Gestión por Procesos
- Coaching
- Consultoría
- Formación en Línea



## ¡Consúltenos!

**CONSULTOR SENIOR**  
MA Enrique JIMÉNEZ VARGAS  
☎ 55 5438-0862  
✉ en\_jimenez@telmexmail.com



# PHARMA NEWS

## Actualización en Tecnología Farmacéutica

@pharmanwmx pharmanews.mx @pharmanewsxm

los pacientes con diabetes, enfermedades cardiovasculares y renales, sobre el impacto que puede tener el Síndrome Cardiorrenal Metabólico y avanzar hacia un modelo integral de atención que promueva un mejor pronóstico de salud y calidad de vida para todos", abundó.

Durante su intervención, Gisela Ayala, Directora Ejecutiva de la Federación Mexicana de Diabetes, A.C., expuso que un buen control de la diabetes puede retrasar o evitar el desarrollo de complicaciones asociadas<sup>17</sup> a través de una estrategia que incluya la práctica de actividad física regular, una alimentación saludable, el automonitoreo diario de la glucosa y otras pruebas diagnósticas, así como el apego al tratamiento indicado por el médico.

Finalmente, Jordi García, Gerente de Calidad de la Planta de Producción de Boehringer Ingelheim, mencionó que parte del compromiso que la compañía tiene con los pacientes con diabetes es poder garantizar la disponibilidad de las terapias requeridas, y en ese sentido estamos muy orgullosos de que México sea sede de la Planta de Producción de Antidiabéticos Orales, una de las más modernas en el continente con certificaciones por parte de COFEPRIS, FDA y EMA, y único sitio estratégico de producción en América encargado en distribuir medicamentos terminados a más de 50 países.

### Referencias

- Pereira-Rodríguez JE, Boada-Morales L, Niño-Serrato DR, Caballero-Chavarró M, Rincón-Gonzales G, Jaimes-Martín T, et al. Síndrome cardiorrenal. Rev Colomb Cardiol. 2017; 24(6):602-13. URL <http://dx.doi.org/10.1016/j.rccar.2017.05.019>
- Instituto Nacional de Estadística y Geografía (INEGI). Estadísticas de defunciones registradas 2022. Comunicado de prensa 419/23. 26 de julio de 2023. URL: <https://www.inegi.org.mx/contenidos/saladeprensa/boletines/2023/EDR/EDR2022.pdf>
- Castillo GA, Aroca G, Buelvas J, Buitrago AF, Carballo V, Cárdenas JM, et al. Recomendaciones para el manejo del riesgo cardiorrenal en el paciente con diabetes mellitus tipo 2. Rev colomb cardiol. 2020; 27:3-22. URL: <http://dx.doi.org/10.1016/j.rccar.2020.07.005>
- Parque JJ. Epidemiología, fisiopatología, diagnóstico y tratamiento de la insuficiencia cardíaca en la diabetes. Diabetes Metab J. (2021) 45:146-57. doi: 10.4093/DMJ.2020.0282
- Górriz JL, Rico MG, Nuñez J. Tratamiento de la insuficiencia cardíaca en el paciente con insuficiencia renal avanzada. Rev Esp Cardiol Supl. 2019; 18:31-9. URL: [http://dx.doi.org/10.1016/s1131-3587\(20\)30007-8](http://dx.doi.org/10.1016/s1131-3587(20)30007-8)
- International Diabetes Federation. (2021), IDF Diabetes Atlas 10th Edition. URL <https://diabetesatlas.org/atlas/tenth-edition/>
- Sociedad Española de Médico Generales y de Familia; Documento SEMG de Manejo y Derivación de la diabetes mellitus tipo 2 (DM2) en Atención Primaria: Aproximación-Valoración de la insuficiencia cardíaca y síndrome cardiorrenal en paciente con diabetes mellitus tipo 2; 2022: 26-40. URL [https://www.semg.es/images/2022/Documentos/MANEJO\\_Y\\_DERIVACION\\_EN\\_DIABETES\\_TIPO\\_2.pdf](https://www.semg.es/images/2022/Documentos/MANEJO_Y_DERIVACION_EN_DIABETES_TIPO_2.pdf)
- Thomas MC, et al. Changing epidemiology of type 2 diabetes mellitus and associated chronic kidney disease. Nat Rev Nephrol. 2016;12(2):73-81.
- Pereira-Rodríguez JE, Boada-Morales L, Niño-Serrato DR, Caballero-Chavarró M, Rincón-Gonzales G, Jaimes-Martín T, et al. Síndrome cardiorrenal. Rev colomb cardiol. 2017;

24(6):602-13. URL <http://dx.doi.org/10.1016/j.rccar.2017.05.019>

- Sociedad Española de Médico Generales y de Familia; Documento SEMG de Manejo y Derivación de la diabetes mellitus tipo 2 (DM2) en Atención Primaria: Aproximación-Valoración de la insuficiencia cardíaca y síndrome cardiorrenal en paciente con diabetes mellitus tipo 2; 2022: 26-40. URL: [https://www.semg.es/images/2022/Documentos/MANEJO\\_Y\\_DERIVACION\\_EN\\_DIABETES\\_TIPO\\_2.pdf](https://www.semg.es/images/2022/Documentos/MANEJO_Y_DERIVACION_EN_DIABETES_TIPO_2.pdf)
- Méndez Fernández AB, Vergara Arana A, Olivella San Emeterio A, Azancot Rivero MA, Soriano Colome T and Soler Romeo MJ (2023) Cardiorrenal syndrome and diabetes: an evil pairing. Front. Cardiovasc. Med. 10:1185707. doi: 10.3389/fcvm.2023.1185707 URL: <https://www.frontiersin.org/articles/10.3389/fcvm.2023.1185707/full#B4>
- Castillo GA, Aroca G, Buelvas J, Buitrago AF, Carballo V, Cárdenas JM, et al. Recomendaciones para el manejo del riesgo cardiorrenal en el paciente con diabetes mellitus tipo 2. Rev colomb cardiol. 2020; 27:3-22. URL: <http://dx.doi.org/10.1016/j.rccar.2020.07.005>
- Parque JJ. Epidemiología, fisiopatología, diagnóstico y tratamiento de la insuficiencia cardíaca en la diabetes. Diabetes Metab J. (2021) 45:146-57. doi: 10.4093/DMJ.2020.0282
- Górriz JL, Rico MG, Nuñez J. Tratamiento de la insuficiencia cardíaca en el paciente con insuficiencia renal avanzada. Rev Esp Cardiol Supl. 2019; 18:31-9. URL: [http://dx.doi.org/10.1016/s1131-3587\(20\)30007-8](http://dx.doi.org/10.1016/s1131-3587(20)30007-8)
- Alprecht-Quiroz, Paola et al. Síndrome cardiorrenal: aspectos clínicos y ecocardiográficos. Arch. Cardiol. Méx. 2020, vol.90, n.4 URL: [http://www.scielo.org.mx/scielo.php?script=sci\\_arttext&pid=S1405-99402020000400503&lng=es&nrm=iso](http://www.scielo.org.mx/scielo.php?script=sci_arttext&pid=S1405-99402020000400503&lng=es&nrm=iso)
- Instituto Nacional de Estadística y Geografía (INEGI). Estadísticas de defunciones registradas 2022. Comunicado de prensa 419/23. 26 de julio de 2023. URL: <https://www.inegi.org.mx/contenidos/saladeprensa/boletines/2023/EDR/EDR2022.pdf>
- Organización Mundial de la Salud (OMS); Diabetes: Datos y Cifras, abril de 2023. URL: <https://www.who.int/es/news-room/fact-sheets/detail/diabetes>.
- García-Donaire JA, Ruilope LM. Cardiovascular and Renal Links along the Cardiorrenal Continuum. Int J Nephrol. 2011; 2011:975782.
- Leon BM, Maddox TM. Diabetes and cardiovascular disease: Epidemiology, biological mechanisms, treatment recommendations and future research. World J Diabetes. 2015;6(13):1246-58.
- Thomas M, Cooper M, Zimmet P. Changing epidemiology of type 2 diabetes mellitus and associated chronic kidney disease. Nat Rev Nephrol. 2015; 12:73-81.



## Medix® Cuidar el hígado en la temporada Guadalupe- Reyes para prevenir hígado graso

El hígado es el órgano más grande de nuestro cuerpo y sus funciones son cruciales para digerir alimentos y eliminar toxinas. Con mayor frecuencia sabemos de personas que padecen hígado graso; enfermedad relacionada con la obesidad y otros padecimientos del síndrome metabólico e, incluso, con la ingesta excesiva de alcohol. Por ello, Medix, farmacéutica 100% mexicana, ha iniciado una alianza con especialistas para hacer conciencia de la importancia de la prevención.

Según la Dra. Eira Cerda Reyes, Especialista en Gastroenterología y Hepatología, alrededor del 25% de la población mundial padece daño hepático y afecciones como el hígado graso o esteatosis hepática; ambas pueden causar cáncer. En esta temporada donde las fiestas y reuniones son parte de nuestro día a día, consumimos alcohol con mayor frecuencia y solemos acompañarlo con alimentos altos en grasas y carbohidratos, es crucial hacer conciencia sobre todo el trabajo extra que le estamos exigiendo a nuestro hígado.

En colaboración con Medix, la Dra. Cerda comparte cinco recomendaciones para moderar la ingesta de alcohol y disfrutar de las fiestas:

- Un día de descanso.** Si sabemos que hay un evento social en puerta, considera no excederte en los días previos busca y dale un 'día de descanso' completo a tu hígado. En este día no consumas alcohol, incrementa la ingesta de agua, aumenta tu consumo de vegetales y evita carnes rojas.
- Beber despacio.** Esto ayudará a que le des suficiente tiempo a tu organismo para evitar elevar los niveles de alcohol en tu organismo. Entre más tiempo pase entre copa y copa, menos ingesta de alcohol tendrás. Recuerda que el límite seguro de ingesta de alcohol diaria es de 60 gramos en hombres y 30 gramos en mujeres. Para que puedas darte una idea, tres cervezas tienen 48 gramos de alcohol, mientras un vaso de whisky en las rocas contiene, aproximadamente, 110.
- Pedir un vaso de agua entre cada bebida.** Esto te mantiene hidratado y evita que el alcohol se concentre en tu organismo.
- Cuando hayas tomado la mitad de tu vaso, rellénalo con agua mineral o el mezclador de tu preferencia.** Evita los tragos 'derechos'.
- Evitar la presión social.** Reconocer cuando estamos a punto de llegar al límite es vital. Cuando te ofrezcan más alimentos o más alcohol decir que no puede ser la diferencia entre una gran fiesta y un riesgo a la salud.

El hígado graso es un padecimiento silencioso que debe ser diagnosticado y tratado a tiempo, frenando así, el ciclo de las complicaciones que éste conlleva, como el riesgo cardiovascular, progresión de la enfermedad hepática y hasta la muerte.



# PHARMA NEWS

## Actualización en Tecnología Farmacéutica

 @pharmanwmx
  pharmanews.mx
  @pharmanewsmx

Para Medix, la detección temprana de este padecimiento es crucial en la prevención de enfermedades crónicas degenerativas de alta prevalencia en nuestro país; por ello, es importante concientizar a la sociedad, ante estos padecimientos y disminuir los estragos en la salud, sobre todo, en estas épocas de fiestas en exceso. No olvides consultar a un especialista.



<https://medix.com.mx/>



persona. El dolor crónico genera limitación en la vida cotidiana de una persona y un sufrimiento innecesario", dijo.

### Tratamiento del dolor crónico

Hace más de una década la propuesta de tratamiento para el dolor crónico es un abordaje multimodal y multidisciplinario, que incluye medidas farmacológicas, como puede ser el empleo de antiinflamatorios no esteroideos y analgésicos simples; y cuando la intensidad del dolor es grave el empleo de un analgésico opiáceo puede ser una opción.

El Dr. Alan Barrell, Director Médico para Latinoamérica de Productos Farmacéuticos Chinoin dijo que el laboratorio tiene una amplia línea de terapias farmacológicas para tratar y aliviar el dolor, con formulaciones seguras y eficaces a precio asequible.

"Desde hace muchos años en Chinoin nos preocupamos por el bienestar y calidad de vida de nuestros pacientes y trabajamos de la mano de la comunidad médica para llevar una serie de productos que han aliviado el dolor por años", dijo el doctor Alan Barrell.

Finalmente, los expertos recomendaron contar con la guía de un médico para asegurar un tratamiento seguro y eficaz y dieron las siguientes recomendaciones para que la población tenga una temporada invernal sin dolor:

- 1. Vestimenta adecuada:** Usar ropa abrigada, especialmente en las articulaciones afectadas, para mantener el calor corporal y reducir la rigidez.
- 2. Calentamiento antes de salir:** Realizar ejercicios suaves de estiramiento o caminar dentro de casa antes de salir al aire frío para preparar las articulaciones y músculos.
- 3. Mantenerse activo:** A pesar del frío, mantener una rutina de actividad física adaptada a las capacidades individuales, ya que el ejercicio regular puede ayudar a mantener la flexibilidad y reducir el dolor.
- 4. Uso de dispositivos de calefacción:** Aplicar calor localizado con almohadillas térmicas o mantas eléctricas en las áreas afectadas para aliviar la rigidez.
- 5. Hidratación adecuada:** Beber suficiente agua, ya que la deshidratación puede agravar los síntomas.
- 6. Evitar cambios bruscos de temperatura:** Protegerse del viento y la humedad, ya que estos factores pueden aumentar la sensación de frío y empeorar los síntomas.
- 7. Consulta con el médico:** Mantener una comunicación constante con el médico para ajustar el plan de tratamiento según sea necesario y recibir orientación específica para el invierno.
- 8. Considerar suplementos:** Consultar con el médico sobre la posibilidad de tomar suplementos que puedan beneficiar la salud de las articulaciones, como omega-3 o vitamina D.

Al seguir estos consejos, los pacientes pueden ayudar a minimizar el impacto del clima frío en sus dolores reumáticos y mantener un mejor control sobre su condición durante la temporada invernal.

### Referencias

- <sup>1</sup> <https://www.insp.mx/avisos/5097-dia-mundial-dolor-cronico.html>
- <sup>2</sup> <https://www.inegi.org.mx/programas/enasem/2021/>

## Chinoin®

### ¿Cómo combatir el dolor crónico en invierno?

- Los dolores más frecuentes durante la temporada invernal son: la artrosis, artritis, fibromialgia y migraña
- Especialistas recomiendan el uso de antiinflamatorio no esteroideos y analgésicos simples como opción para tratar los dolores crónicos
- Productos Farmacéuticos Chinoin tiene una línea de dolor muy completa para tratar dolores agudos y crónicos a precio justo

La temporada de invierno llegó y con ella las bajas temperaturas que pueden incidir en un aumento del dolor o incluso en la aparición de algunas dolencias, sobre todo crónicas, que afectan el bienestar de quienes las padecen.

El aumento en el nivel de dolor es más frecuente en pacientes diagnosticados con enfermedades reumáticas como la artrosis, artritis o fibromialgia, incluso también puede afectar a quienes padecen de migrañas.

La relación entre los dolores y el clima frío es que la disminución de la temperatura provoca rigidez en ellas, explica el Dr. Ángel Juárez, presidente de la Asociación Mexicana para el Estudio y Tratamiento del Dolor (AMETD).

"Las bajas temperaturas pueden afectar a las personas con enfermedades reumáticas. Además, la disminución de la actividad física debido al clima adverso puede contribuir a la exacerbación de los síntomas. También se ha observado que los cambios durante el invierno pueden influir en la percepción del dolor en personas con condiciones reumáticas, estos elementos hacen que las personas sean más propensas a experimentar dolores reumáticos durante la temporada invernal", afirmó el especialista.

¿Cómo es que tiene relación el frío con el dolor? Al bajar la temperatura se tiene un efecto vasoconstrictor de los vasos sanguíneos que disminuye el riego en la musculatura y puede resultar un entumecimiento y aumento del dolor sobre todo en los casos crónicos. El músculo tiende a contracturarse lo que reduce la elasticidad en tendones y ligamentos, lo que lleva a la articulación a una presión adicional que resulta dolorosa.

### Efectos del dolor crónico en los pacientes

El dolor crónico es un problema de salud pública que afecta de 25 a 29 por ciento de la población mundial; sin embargo,

en México se carece de información estadística que permita conocer el impacto de este dolor en la población general, según lo revela el Instituto Nacional de Salud Pública.<sup>1</sup>

Lo que sí se conoce, a través del Estudio Nacional sobre Salud y Envejecimiento en México, que el 41.5% de los adultos de más de 50 años reportó sufrir dolor, siendo más frecuente en las mujeres con el 48.3% de los casos.<sup>2</sup>

### Los dolores crónicos más vulnerables al cambio de clima durante el invierno

- **Fibromialgia:** La tensión de músculos y articulaciones eleva la sensación de dolor en sus pacientes.
- **Migrañas:** El aire frío y seco que está presente durante el invierno puede aumentar una deshidratación en el cuerpo, lo que eleva la probabilidad de desencadenar la migraña.

La Dra. Rocío Guillén, Médico Adscrito a la Clínica del Dolor del Instituto Nacional de Cancerología, refiere que el dolor representa una de las 10 primeras causas de atención en salud y estima que alrededor de 232 millones de pacientes son sometidos a cirugía mayor en todo el mundo y de ellos 185 millones sufrirán dolor que persistirá por días, semanas o meses, según la Organización Mundial de la Salud y la Asociación Internacional para Estudio del Dolor (IASP por sus siglas en inglés) el dolor crónico ya es reconocido como una enfermedad.

"El tipo de cirugía influye en altas puntuaciones de dolor después del evento quirúrgico, así como en la probabilidad de quedar con un remanente de dolor hasta 12 meses posteriores en cirugía de mama no estética, cirugía de tórax", explicó Guillén.

"Para poder catalogar este tipo de dolor, debe estar de forma constante durante los últimos 3 meses en la vida de una

# PHARMA NEWS

## Actualización en Tecnología Farmacéutica

 @pharmanwmx 
  pharmanews.mx 
  @pharmanewsmx



## Asociación Soy Paciente Crecen 45% casos de tuberculosis en México; urgen vacunación para combatir su resurgimiento

A pesar de los esfuerzos, México sigue sin avanzar en la erradicación de la tuberculosis. De hecho, de 2020 a 2022 los casos registrados en México crecieron 45.2%, debido a la falta de vacunación, que además ha propiciado la aparición de variantes más patogénicas, de acuerdo con especialistas en la materia.

Durante el foro "Los matices de la tuberculosis en México", organizado por la asociación Soy Paciente, la Mtra. Blanca Rodríguez, Secretaria General del Observatorio Social Regional de Tuberculosis en América Latina y El Caribe, resaltó la debilidad en las políticas públicas, así como la irregularidad en la vacunación contra la tuberculosis (BCG), lo que contribuye al surgimiento de nuevas variantes no pulmonares e incluso más graves.

"Esta era la vacuna que tenía mayor alcance, ya que se vacunaba a los recién nacidos como medida de política pública antes de salir del hospital. La falta de vacunación nos trae demasiados problemas de salud pública, incluso los casos son tan raros que no alcanzan a llegar a un diagnóstico certero y oportuno", sostuvo la experta.

Cabe señalar que en el país se registraron 28 mil 620 casos en 2022 y es de destacar que 30% de la población portadora lo desconoce, según datos del Centro Nacional de Programas Preventivos y Control de Enfermedades (Cenaprece) de la Secretaría de Salud. En 2020, los casos se situaron en 19 mil 700 registros.

Durante su participación, el Dr. Héctor Javier Sánchez, investigador titular de El Colegio de la Frontera Sur, destacó que en México la tasa de incidencia de tuberculosis por cada 100 mil habitantes se situó en 18.5 casos durante el 2022 y se registraron 2 mil 292 fallecimientos por esta causa, por lo que el panorama nacional no es alentador.

Las cifras mundiales expuestas por el investigador exhiben que, de los adultos infectados, 55% son hombres, 33% mujeres y 12% a niños entre 0 y 12 años. En México, los datos son similares, dado que 63% de los afectados son masculinos, 37% mujeres y el 9% restante son menores de entre 0 y 19 años.

Además, recordó que la tuberculosis es la segunda causa de muerte por un agente infeccioso en el mundo y de acuerdo con la Organización Mundial de la Salud (OMS), el año anterior, 10.6 millones de personas padecieron esta enfermedad, mientras que 7.5 millones fueron casos reportados, recalcando el subregistro de este padecimiento.

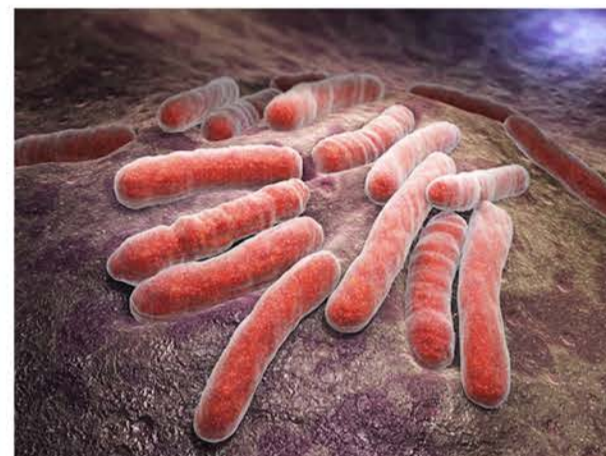
"Aunque esta infección no distingue grupos sociales, impacta sobre todo a poblaciones con mayor vulnerabilidad, como los grupos indígenas en zonas periféricas y marginadas dado que su sistema inmunitario no es tan resistente y su acceso a los servicios de salud es limitado", sostuvo Sánchez.

Por su parte, el Dr. Giorgio Franyuti Kelly, Director General de Medical Impact, recordó que existen dos formas de tuberculosis: la infección de tuberculosis latente y la

enfermedad de tuberculosis, en este sentido expresó que uno de cada cuatro humanos está infectado por Mycobacterium tuberculosis, pero el desarrollo de la enfermedad dependerá de su respuesta inmunitaria.

"Pensar que la tuberculosis no existe es un pensamiento clasista, ya que se registra en la ruta de migrantes, en los refugios, en la población de extrema marginación, en los indígenas", dijo Franyuti.

Finalmente, los expertos hablaron sobre la importancia de no estigmatizar a los pacientes con este padecimiento e hicieron un llamado a la sociedad para evitar comentarios discriminatorios y brindar apoyo a quienes padecen tuberculosis. Además, resaltaron la necesidad de reconocer los síntomas como cansancio, fiebres nocturnas, sudoraciones y tos persistente, instando a la búsqueda de atención médica para un diagnóstico temprano y un tratamiento efectivo que puede durar de tres a ocho meses, dependiendo de las condiciones de cada persona.



"Son personas que se sienten olvidadas, alejadas y rechazadas, dado que esta infección se contagia a través del aire. El estigma y discriminación juegan un papel social fundamental ya que derivan en suicidio, aislamiento, fracaso escolar, despidos injustificados, encierro y exilio", concluyó Franyuti Kelly.



<https://www.astrazenecapacientes.es/>

## Doctoralia

### El impacto e incidencia de la AI en la evolución del sector salud

En un mundo que está en constante evolución, la atención médica se enfrenta a grandes desafíos que requieren una modernización continua en la manera en que se ofrecen sus servicios y las herramientas que se emplean para hacerlo.

Hablando en específico de la Inteligencia Artificial (IA), entendiéndose como las nuevas aplicaciones tecnológicas que realizan tareas complejas y que antes necesitaban la intervención humana, la Organización Mundial de la Salud (OMS) ha reconocido la creciente importancia de que la IA sea vista como una herramienta esencial para mejorar la calidad de atención médica a los pacientes.

Si bien la Organización Panamericana de la Salud (OPS) ha abordado el tema con cautela, coincide en que se deben de dar pasos hacia adelante sobre la aplicación de esta tecnología en el sector siempre y cuando ayude a mejorar la calidad del servicio y a ser una herramienta para los profesionales y no vista como un sustituto.

La IA se está convirtiendo rápidamente en un aliado indispensable para los profesionales de la salud, permitiéndoles ofrecer un servicio más preciso y personalizado a sus pacientes. La OMS destaca que la IA tiene el potencial de agilizar el diagnóstico y el tratamiento de enfermedades, reducir los errores médicos y mejorar la eficiencia en el sistema de atención médica.

Desde la perspectiva de Doctoralia, la plataforma que posee el portafolio de soluciones basadas en la nube más completo para el sector salud, considera que la IA ha demostrado su capacidad para transformar la manera en que los

profesionales brindan atención y cómo los pacientes acceden a tratamientos adecuados para sus enfermedades.

En este sentido, se requiere una profesionalización más exigente para los especialistas de la salud, quienes -sin duda- tienen que adentrarse al mundo de esta nueva tecnología, hasta la necesidad de los pacientes por hallar información veraz y certera sobre sus padecimientos en la red y el interés de encontrar una atención cada vez más rápida.

A medida que la inteligencia artificial continúa evolucionando, su potencial para transformar el campo de la medicina solo crecerá, brindando esperanza para un futuro más saludable y mejor atendido.

Sólo habrá que tomar en cuenta las recomendaciones de la OMS y la ONU con respecto a la aplicación de estas nuevas tecnologías, si bien tiene el gran potencial de reducir el tiempo que gastan en temas administrativos y dedicarlo a la atención de los pacientes, ayudar en los diagnósticos o descubrir nuevos tratamientos, se debe ir paso a paso para no cometer errores catastróficos que puedan afectar la confianza de profesionales de la salud y pacientes con esta nueva tecnología.

En este sentido, Doctoralia mantiene su interés de estar en la vanguardia tecnológica y de ofrecer siempre el mejor apoyo a los profesionales de la salud para que puedan concentrarse en lo que verdaderamente importa, la salud y el bienestar de sus pacientes.



<http://www.doctoralia.com.mx/>

# PHARMA NEWS

## Actualización en Tecnología Farmacéutica



@pharmanwmx



pharmanews.mx



@pharmanewsmx

## Asociación #Soy Logístico | EGADE Business School del Tecnológico de Monterrey Presentan resultados del 1er. Estudio Nacional de Indicadores de la Cadena de Suministro

- Participaron más de 150 especialistas en el estudio
- El estudio contempla 4 indicadores: nivel de servicio y logística del cliente, abastecimiento, transporte y financieros
- Analizaron 7 industrias: alimentos, retail, logística, manufactura, automotriz, sector salud o farmacéutica y construcción

Logística de México (LDM), firma de consultoría especializada en cadena de suministro y logística con presencia en México y Latinoamérica, la Asociación #Soy Logístico y EGADE Business School del Tecnológico de Monterrey, presentaron el pasado 29 de noviembre, los resultados del 1er. Estudio Nacional de Indicadores de la Cadena de Suministro, en el que participaron más de 150 especialistas del área.

"La eficiencia de la planificación y la capacidad de respuesta de la cadena de suministro se convierten en un aspecto crítico en la gestión de la misma, este primer estudio nacional de indicadores logísticos pretende marcar un hito en la forma en la que vemos la logística y cómo enfrentar los retos futuros con una correcta toma de decisiones", indicó José Ambe, CEO de LDM.

### ¿Por qué y cómo fue diseñado este estudio?

El 1er. Estudio Nacional de Indicadores de la Cadena de Suministro nace de la necesidad de generar un punto de referencia en las organizaciones de las diferentes industrias, mediante la medición de puntos clave que eran necesario cuestionar.

Los datos incluidos en el presente estudio fueron recabados de una encuesta en línea realizada entre los principales miembros de empresas de la Asociación #SoyLogístico, socios de negocio de LDM Empowering your Supply Chain y EGADE Business School del Tecnológico de Monterrey, durante el 2022.

"Uno de los tres pilares de #SoyLogístico Asociación, es la generación de información logística que sirva a los profesionales en la toma de decisiones. Este primer Estudio Nacional de Indicadores Logísticos, es un parteaguas para las cadenas de suministro mexicanas al contar con datos duros sobre los 14 principales KPI's logísticos", comentó David Martínez Rojas, Director General de Soy Logístico.

Toda la información que presenta el estudio está segmentada por industria, con la aportación de 100 empresas participantes.

"Queremos dar el primer paso para fomentar en México una cultura de mejora continua en empresas de diversos sectores que tienen como común denominador la fortaleza de su cadena de suministro para seguir siendo relevantes en el mercado. A la luz de las nuevas inversiones que se prevén por efecto del nearshoring, las empresas requieren avanzar en mejoras de procesos y mayores niveles de eficiencia. Este estudio provee una primera base para avanzar en ese sentido", explicó Eric Porras Musalem, director nacional de Programas MBA de EGADE Business School.

### Los 4 bloques del 1er. Estudio Nacional de Indicadores de la Cadena de Suministro

- Indicadores de nivel de servicio y logística del cliente:** El nivel de servicio al cliente es el punto de mayor importancia dentro de la gestión de la cadena de suministro, siendo el momento en que se transparenta la eficiencia de la planeación, así como la capacidad de respuesta ante eventos inesperados. Tal fue el caso de la crisis generada por COVID-19 que obligó a las empresas a evolucionar su operación. En este punto muestran cómo casi todas las empresas alcanzaron altos niveles de de fill rate (proporción de las entregas completas al cliente de acuerdo con lo solicitado), a excepción del sector automotriz que refleja la complejidad de una cadena que tiene mayor nivel de exposición a disrupciones globales.
- Indicadores de abastecimiento:** El impacto de la contingencia sanitaria y, posteriormente la Guerra entre Rusia y Ucrania rebasaron las previsiones previamente consideradas. La cadena de suministro atravesó una crisis global, que ha ido recuperándose y fortaleciéndose poco a poco. En este indicador destacan la industria de retail con el 96% de fill rate y la industria de manufactura con 94% de entregas a tiempo. Mientras que el promedio de los días de entrega al proveedor varían entre 7, para la logística y la construcción, hasta 16 ó 17 días, para el retail y manufactura. En el rubro de la entrega por facturación anual, varía entre 8 días, cuando es desde los 4 y hasta los 100 mdp, y hasta 14 días, cuando supera los 250 mdp.
- Indicadores de transporte:** La tendencia de alianzas con proveedores de transporte continúa en aumento, siendo los principales puntos para considerar: la zona y frecuencia de recolección y entrega, tiempos de traslado, disponibilidad de vehículos, capacidad de carga, particularidades de la distribución, tolerancia de tiempos de entrega, cobertura de daños a la carga y fallas o robo del transporte, así como las ventajas competitivas competitivas, siendo la construcción la ocupa el 12% de transporte tercerizado, comparado con el sector salud o farmacéutico que alcanza el 82%. En tanto que la industria retail es la que menos utiliza contenedores o camiones de carga, con 53%, a diferencia de la automotriz si los usa con 30% más. El 98% de las entregas a tiempo del transporte al cliente las reporta la manufactura contra el 88% que mantiene el sector automotriz.
- Indicadores financieros:** Los principales incrementos en los costos de las organizaciones han sido originados por transporte y distribución. Este estudio contempla 3 momentos financieros:

- **Costo de transporte sobre ventas:** Considera costos de fletes, sueldos asociados, casetas y combustibles, como razón respecto de las ventas netas anuales.
- **Costo de distribución sobre ventas:** Incluye los costos

de transporte, almacenamiento, embalaje, convenios o publicidad respecto a las ventas netas anuales.

- **Costo total de servir sobre ventas:** Estima el costo de distribución, devoluciones de clientes y cualquier costo asociado a las mismas, con referencia las ventas anuales.

Logística y automotriz son las industrias con razones de costo más elevadas, a diferencia del sector farmacéutico y retail que son las de menor costo. Las nuevas inversiones que llegarán a México por el fenómeno de nearshoring, exigen la mejora de las condiciones de infraestructura y servicios para garantizar costos logísticos más competitivos.

Los indicadores fueron organizados conforme a la distribución por industria en la que los alimentos representan el 25%, retail 22%, logística 14%, manufactura 12%, automotriz 11%, seguido por el sector salud o farmacéutico con 10% y por último la construcción con 6%; la distribución de empleados, con 42% los que tienen más 1,000 trabajadores y con 63% los que facturan anualmente más de 250 mdp.



<https://soyldm.com/>



## Hospital D'María A más de 40 años del inicio del VIH/Sida, las cifras de muerte se reducen

- 59% se ha reducido el VIH en el mundo desde 1995, reporta la OMS
- La ONU/SIDA confía en poner fin a la epidemia del Sida para 2030
- México se ubica en el tercer lugar de contagio de VIH entre países de la región, según la OMS
- Veracruz, en el tercer sitio de los estados con más diagnosticados (1983-2023)

La Considerada la pandemia más mortal del mundo, el VIH/Sida, ha causado la muerte de 40.4 millones de personas desde su inicio en 1981 a la fecha, según la ONU/Sida. Y

# PHARMA NEWS

## Actualización en Tecnología Farmacéutica



@pharmanwmx



pharmanews.mx



@pharmanewsmx

aunque no existe una cura eficaz, confía en poner fin a la epidemia del Sida para 2030.

Dra. Alejandra Leyva Enríquez, subdirectora médica del Hospital D'María explica que el VIH (Virus de la Inmunodeficiencia Humana) ataca y destruye el sistema inmunitario del cuerpo, de no tratarse puede causar Sida (Síndrome de Inmunodeficiencia Adquirida) y un deterioro progresivo.

Este virus se transmite principalmente por contacto sexual, transfusión de sangre y de madre a hijo durante el embarazo. No se transmite por abrazos o compartir comida o por estar cerca de una persona infectada.

De acuerdo con la ONU/Sida, en su reciente reporte 2023, 85,6 millones se han infectado por el VIH desde el inicio de la epidemia en 1981, año en que se detectaron los primeros casos. Tres años después científicos identificaron el Sida, causado por el VIH.

Con respecto a los síntomas, la Dra. Leyva menciona que la mayoría de los afectados registra síntomas similares a los de la influenza y que pueden durar por varios días o semanas, algunas otras son asintomáticas.

Explica que el VIH puede diagnosticarse a través de análisis de sangre o saliva. Existen varios métodos de detección como la prueba rápida de antígenos y anticuerpos que se hace mediante una punción del dedo; ELISA, un examen de laboratorio para detectar anticuerpos en la sangre, y Serodia. Todas deben ser confirmadas por Western Blot (técnica de laboratorio). Resalta que estas pruebas son utilizadas por el Sector Salud.

La especialista del Hospital D'María menciona que no hay cura para el VIH, pero se puede controlar a través de la terapia antirretroviral, que reduce la cantidad de VIH en el cuerpo y ayuda a que se mantenga sano. La mayoría de los pacientes logra tener el virus bajo control dentro de un plazo de seis meses. En México la población en general afectada tiene acceso a esta terapia a través del sector salud, pero solo cubre el 61% de los afectados.

Reitera que, con el tratamiento pertinente, los pacientes pueden llevar una vida normal. Se estima que la esperanza de vida de una persona infectada (detectada de forma temprana) es de unos 77-80 años, mientras que una sana roza los 86.

### Situación en México y en Veracruz

La subdirectora médica del Hospital D'María menciona que en lo que va del año se han diagnosticado en México 13,489 casos nuevos, mientras en Veracruz suman 1,290. Al contabilizar 33,910 casos notificados de 1983 a octubre de 2023, Veracruz se ubica en el tercer estado del país con más casos.

Destaca que a pesar de que la epidemia "en México se considera como concentrada, principalmente en hombres que tienen sexo con hombres y usuarios de drogas inyectables, los esfuerzos de prevención no tienen la suficiente focalización: sólo 13% del gasto en prevención se encuentra dirigido a la población más vulnerable de contraer el VIH".

Agrega que "en los últimos años ha habido un incremento importante en materia de provisión de antirretrovirales: Del

total del gasto público en VIH/Sida, 82.4% lo ejerció la seguridad social y el restante 17.6% lo ejerció la Secretaría de Salud. Los fondos de la seguridad social se destinan a la atención y tratamiento de alrededor de 50% de las personas viviendo con VIH/Sida, mientras que de los de la Secretaría de Salud se financia la otra mitad y la mayor parte de los gastos en prevención. Uno de los retos a que se enfrenta el sistema de salud, que ha logrado una cobertura cercana a 100% de atención con antirretrovirales es el cómo proveer de una atención de calidad, con un monitoreo adecuado, promoción de la adhesión y reconocimiento del problema de resistencia y efectos secundarios, sin un incremento explosivo en los costos".

La Dra. Leyva destaca que el Hospital D'María ofrece atención integral a pacientes con VIH/Sida. "Nuestro equipo multidisciplinario proporciona diagnóstico, tratamiento y seguimiento, enfocándose en la terapia antirretroviral y el tratamiento de complicaciones relacionadas. Además, promovemos programas de educación y prevención para reducir la incidencia y mejorar la calidad de vida de los pacientes y sus familias".

"Nuestro compromiso es brindar una atención médica de alta calidad, respetuosa y empática, asegurando que todos los pacientes reciban el tratamiento y el apoyo necesarios para controlar su condición de manera efectiva", finaliza la subdirectora médica.

### Para saber

- El 1 de diciembre se conmemora el Día Mundial del Sida.
- En 1988 se reconoció por primera vez este día.
- Su objetivo crear conciencia sobre el VIH y las personas afectadas.



### Referencia

ONU/Sida, OMS, Secretaría de Salud/Sistema Especial de Vigilancia Epidemiológica de VIH.



<https://hospitaldemaria.com.mx/>

## Gilead Sciences de México La Manta Memorial del Sida llegó a México para el Día Mundial de la Respuesta al VIH/Sida 2023

La Manta Memorial del Sida –tributo internacional para las personas que perdieron la vida por la epidemia de VIH, estuvo en exhibición desde el pasado 2 de diciembre, en el marco del Día Mundial de la Respuesta al VIH/Sida. La muestra estuvo apoyada por una colaboración entre Gilead Sciences de México, el National AIDS Memorial of America, Fundación México Vivo y el Museo Memoria y Tolerancia, que será la sede de la muestra.

La muestra rindió un homenaje a más de 110,000 personas que han perdido la vida debido al VIH/Sida en México. Si bien las muertes por sida han disminuido en México en los años recientes, el número de nuevas infecciones por VIH ha incrementado de 18,000 en 2010 a 20,000 en 2022.

"México fue uno de los primeros países en aportar bloques a la Manta Memorial del Sida desde hace 35 años, por lo que es profundamente significativo presentar secciones de la Manta en la Ciudad de México para este Día Mundial de la Respuesta al VIH/Sida", aseguró John Cunningham, director general del National AIDS Memorial. "Nuestra esperanza es que esta muestra en 2023 ayude a estimular nuevas acciones para acercarnos hacia la meta de terminar con la epidemia de VIH en México".

Estudios recientes han encontrado que alrededor de 20% de los hombres que tienen sexo con otros hombres en el Área Metropolitana de la Ciudad de México viven con VIH, comparado con 0.3% de la población adulta general. Estos números subrayan la importancia de la concientización sobre el diagnóstico temprano de VIH en México.

"La exposición albergará también un programa educativo y foros con diferentes comunidades, con el objetivo de incrementar la concientización sobre la prevención y diagnóstico del VIH, así como el tratamiento temprano. Esta conmemoración ofrece una gran oportunidad para fortalecer nuestras alianzas y colaborar para beneficiar la calidad de vida de todas las personas que viven con VIH y en riesgo", aseguró H. Rodrigo Moheno, Director General y Socio Fundador de México Vivo, organización que trabaja hace 20 años por la salud sexual de la población.

"Dentro de las actividades contaremos con un Foro Comunitario compartiendo las voces de Personas Campeonas de Cambio que viven con VIH, un Foro de alto nivel con la participación de actores clave en la respuesta al sida en México, para compartir acciones estratégicas para que México pueda alcanzar las metas de ONUSIDA en 2030,

# PHARMA NEWS

## Actualización en Tecnología Farmacéutica



@pharmanwmx



pharmanews.mx



@pharmanewsmx



y el foro 'Carta de Amor a las Mujeres', un encuentro y diálogo sobre VIH y mujeres.", aseguró el experto.

Esta muestra contó con la exhibición de 160 paneles en 20 bloques de la Manta en el Museo Memoria y Tolerancia de la Ciudad de México del 2 al 5 de diciembre y, como parte de esta conmemoración, se realizaron pruebas de detección de VIH para todas las personas que lo deseen durante los 4 días de eventos que enmarcarán el regreso de la Manta Memorial del Sida a México.

"Parte de la misión del Museo Memoria y Tolerancia consiste en crear conciencia sobre los peligros del odio y la discriminación, por ello nos honra ser la sede para este evento que trae visibilidad hacia los desafíos que enfrentan las personas que viven con VIH, así como crear conciencia sobre la importancia de la prevención y la detección temprana", aseguró Andrea Mekler, directora de eventos del Museo Memoria y Tolerancia.

"La Manta Memorial del Sida se erige como un símbolo profundo de pérdida y resiliencia. Es también un llamado a la acción en la prevención del VIH y al diagnóstico oportuno para evitar nuevas infecciones, mejorar los resultados de salud y mejorar a las comunidades más impactadas por la epidemia", afirmó Diana Oliva, Directora Asociada para Participación y Promoción de la Comunidad en México y Latinoamérica para Gilead.



La Manta Memorial del Sida fue presentada por primera vez en 1987. Hoy en día está compuesta por más de 50,000 bloques y pesa 54 toneladas.



<https://www.gilead.com/>

Como parte de las actividades, este año la marca de condones de primera calidad se sumó a la segunda carrera de 5K por el Día Mundial del SIDA, organizada por AHF México. Este evento deportivo donó todo lo recaudado para la compra de productos de despensa e higiene para personas que viven con VIH, en situación de calle y de vulnerabilidad, además estos suministros también fueron destinados para el programa de salud y gestión menstrual, en puntos de prueba de VIH y Unidades Móviles de AHF.

### Referencia

<sup>1</sup> Infecciones de Transmisión Sexual. OMS 2023. Consultado en [https://www.who.int/es/news-room/fact-sheets/detail/sexually-transmitted-infections-\(stis\)#:~:text=todo%20el%20mundo.-,Cada%20d%C3%ADa%2C%20m%C3%A1s%20de%20un%20mill%C3%B3n%20de%20personas%20contraen%20una,y%20tricomoniiasis%20\(156%20millones\).](https://www.who.int/es/news-room/fact-sheets/detail/sexually-transmitted-infections-(stis)#:~:text=todo%20el%20mundo.-,Cada%20d%C3%ADa%2C%20m%C3%A1s%20de%20un%20mill%C3%B3n%20de%20personas%20contraen%20una,y%20tricomoniiasis%20(156%20millones).)



<https://www.trojan.com.mx/>



## Trojan

### ¿Por qué el condón es el mejor método para prevenir el VIH?

- El 1° de diciembre se conmemora el Día Mundial del SIDA
- El virus de inmunodeficiencia humana (VIH) ha cobrado la vida de 40 millones de personas en el mundo
- La prevención es uno de los pasos fundamentales para frenar la transmisión del VIH, por ello, Trojan hace un llamado a la población para implementar el uso del condón como el método más efectivo contra este virus

El VIH todavía es una preocupación de salud pública a nivel mundial, pues se calcula que ha cobrado la vida de 40 millones de personas, además en algunos países el contagio ha aumentado cuando antes estaba en descenso<sup>1</sup>. Aunque actualmente no existe una cura para eliminar esta enfermedad de transmisión sexual, la prevención como primer paso se ha posicionado como acción fundamental para frenar la transmisión del virus.

Con el objetivo de sensibilizar a la población sobre la presencia, transmisión y prevención del VIH, cada 1° de diciembre se conmemora el Día Mundial del SIDA, en el que diversos actores de la sociedad se suman a los esfuerzos conjuntos para solidarizarse y dar soluciones en torno a esta epidemia que afecta a todo el mundo.

En ese contexto, Trojan contribuye a esta fecha brindando información oportuna y precisa sobre el uso del condón como el mejor método para evitar el contagio de VIH y otras infecciones de transmisión sexual (ITS).

1. **El condón como método de barrera altamente efectivo.** El uso constante y correcto de condones masculinos puede reducir significativamente el contagio de ITS que pueden

propagarse a través de secreciones genitales. Gracias a las innovaciones tecnológicas, los condones del portafolio de Trojan cuentan con un triple testeo de seguridad que garantiza la eficacia de cada preservativo.

2. **Diversidad y protección en cada encuentro sexual.** El condón es el método más versátil de todo el mercado, ya que puede utilizarse en diversas prácticas sexuales, incluyendo el coito, el sexo oral y anal. Esta versatilidad permite una protección integral, adaptándose a diferentes situaciones y, con su uso correcto, minimiza el riesgo de exposición a ITS y el VIH.
3. **Accesibilidad y asequibilidad.** Los condones son cada vez más accesibles y asequibles, facilitando su adquisición y uso generalizado. Su disponibilidad contribuye a que las personas puedan tomar decisiones informadas sobre su salud sexual y adoptar prácticas de prevención del VIH de manera fácil y conveniente.
4. **Empoderamiento individual y responsabilidad compartida.** El uso del condón empodera a las personas para asumir la responsabilidad de su salud sexual y la de sus parejas. Al tomar la decisión de utilizar condón de manera consistente, las personas contribuyen activamente a la prevención del VIH, promoviendo relaciones sexuales seguras y saludables.

## Instituto Mexicano de Otorología y Neurotología

### En esta temporada de invierno, ¿cómo afecta el frío a nuestros oídos y cómo protegerlos?

La temporada invernal produce diversos padecimientos en nuestro cuerpo y la afectación en los oídos no es la excepción.

Tenemos la fortuna de vivir en México donde las temperaturas no son tan extremas en general, en comparación con otros países, pero eso no quiere decir que no existan algunos aspectos que cuidar.

El frío provoca la contracción de los vasos sanguíneos que riegan las orejas y el oído, provocando que circule menos cantidad de sangre. Si la temperatura baja a menos de 0 grados, hay que tener cuidado de proteger las orejas, dado que se puede dañar la piel por el frío. En ese caso, podemos

# PHARMA NEWS

Actualización en Tecnología Farmacéutica

34  
AÑOS



Estamos felices que  
formes parte de

**NUESTRO  
ANIVERSARIO**

¡GRACIAS POR PERMANECER Y CRECER JUNTOS!

# PHARMA NEWS

Actualización en Tecnología Farmacéutica


Anunciantes como ellos....  
**¡HACEN LA DIFERENCIA!**



# PHARMA NEWS

## Actualización en Tecnología Farmacéutica

 @pharmanwmx

 pharmanews.mx

 @pharmanewsmx

notar primero enrojecimiento o a veces palidez, "piquetes" en la piel, y entumecimiento. "Es raro que eso suceda en nuestro país, pero quienes viven en el norte o en altitudes elevadas pueden ser susceptibles a ello. Para prevenir hay que proteger la piel de la intemperie, y si ya comienzan los síntomas, buscar calentar la zona afectada", menciona el Dr. Gonzalo Corvera, Director del Instituto Mexicano de Otolología y Neurología S.C. (IMON), organización médica especializada en el diagnóstico y tratamiento de la salud auditiva con más experiencia en el país.

### Lo que las bajas temperaturas pueden provocar en nuestros oídos

Hay personas en quienes el frío, sin tener que ser extremo, puede provocar dolor dentro del conducto auditivo. Eso le sucede a quienes tienen una separación más delgada entre la articulación de la mandíbula y el oído. No es algo peligroso pero puede ser molesto, causando dolor en forma de punzadas, a veces sensación de oído tapado y, en extremos, hasta zumbidos y mareo. Si protegiendo el oído de las bajas temperaturas estos síntomas no ceden, hay que ver a un especialista.

Asimismo, junto con las bajas temperaturas, también aumenta la incidencia de enfermedades de vías aéreas, generalmente de inicio virales. Incluyen la Influenza y ahora el COVID, pero también el catarro común que es causado por distintos virus. "Cuando una infección así se alarga, puede extenderse hacia el oído en forma de una otitis media, que se siente como dolor y oído tapado. Esto es, particularmente, frecuente en los niños, quienes son más susceptibles, dado que su sistema inmune se está aún desarrollando y porque en niños la comunicación entre el oído y la parte alta de la garganta, por donde se equaliza la presión aérea, es más corta que en el adulto, facilitando el paso de gérmenes", señala el Dr. Gonzalo Corvera.

Cuando ya se estableció la infección, ya sea en niños o adultos, frecuentemente se convirtió en bacteriana y requerirá antibiótico, pero la mejor forma de evitar que progrese a esa fase es no tomar antibióticos inicialmente. "Paradójicamente, el uso temprano de antibióticos tiende a empeorar las infecciones de este tipo; hay que usar solo analgésicos, tomar muchos líquidos y reposo. En general, puede ser necesario visitar al médico si después de una semana o 10 días no ha cedido", comenta el Director del IMON.

### ¿Cómo proteger nuestros oídos en temporada invernal?

Es importante que mantengamos el calor en nuestros oídos, utilizando gorros u orejeas si hace mucho frío. También es importante secar adecuadamente los oídos después de la exposición al agua, ya que la humedad puede favorecer el crecimiento de bacterias y hongos, aumentando así el riesgo de otitis externa. Además, es importante evitar la inserción de objetos extraños en los oídos para limpiarlos, ya que esto puede dañar el canal auditivo y aumentar el riesgo de infecciones.

### Rutinas que nos ayudan a cuidar nuestra salud auditiva y prevenir padecimientos del oído

Para mantener una buena salud auditiva y prevenir padecimientos del oído, se pueden implementar diversas rutinas y prácticas. Aquí hay algunas recomendaciones:

#### 1. Evitar la exposición excesiva a ruidos fuertes:

- Utilizar protectores auditivos en entornos ruidosos, como conciertos, eventos deportivos o lugares de trabajo ruidosos.
- Tomar descansos regulares si se trabaja en un entorno ruidoso durante largos períodos.

#### 2. Mantener la higiene auricular:

- Secar cuidadosamente los oídos después de nadar o ducharse para prevenir infecciones.
- Evitar la inserción de objetos extraños, como hisopos de algodón, en el canal auditivo, ya que esto puede dañar la piel delicada.

#### 3. Proteger los oídos del agua y del frío:

- Usar tapones para los oídos al nadar para prevenir la entrada de agua.
- Proteger los oídos del frío extremo con gorros o prendas que cubran completamente las orejas.

#### 4. Controlar las infecciones respiratorias:

- Mantener un buen cuidado de la salud general para reducir el riesgo de infecciones que puedan propagarse hacia el oído.



#### 5. Realizar revisiones auditivas periódicas:

- Programar chequeos auditivos regulares, especialmente si hay antecedentes de pérdida de audición en la familia o si se experimentan cambios en la audición.



[www.imon.com.mx](http://www.imon.com.mx)

## bioMérieux | Christus Muguerza Hospital Alta Especialidad

### Crean el primer Centro de Excelencia para el control de la resistencia antimicrobiana en México

- El Centro de Excelencia en Gestión de Antimicrobianos para el control de la resistencia antimicrobiana nace en el país en Christus Muguerza Hospital Alta Especialidad en Monterrey, Nuevo León en colaboración con bioMérieux
- Solo existen 13 centros a nivel mundial, el hospital Christus Muguerza Alta Especialidad es el primero en el país

La emergencia de "súper bacterias" está creciendo en México y en el mundo. De hecho, las infecciones y muertes causadas por patógenos resistentes a los antimicrobianos van en aumento, de acuerdo con la OMS, la resistencia antimicrobiana es una de las 10 principales amenazas a la salud pública a las que se enfrenta la humanidad.

Conscientes de los riesgos que esto puede traer a la población, bioMérieux hace una alianza con el grupo hospitalario Christus Muguerza, del cual el Hospital Alta Especialidad se convierte en la primera institución en México en ser un Centro de Excelencia para el control de la resistencia antimicrobiana, con el objetivo de generar evidencia sobre el impacto potencial respecto al valor médico y el impacto financiero de las soluciones del laboratorio para el diagnóstico de enfermedades infecciosas.

Con la finalidad de evitar la llamada "era posantibióticos", el temido momento en el que los medicamentos ya no funcionarían contra las infecciones, es necesario ampliar las estrategias de intervención combinando la prevención con un enfoque proactivo para la identificación y tratamiento de patógenos resistentes.

Este es el objetivo del Centro de Excelencia en Gestión de

Antimicrobianos (CoE – Center of Excellence) del grupo hospitalario Christus Muguerza -el Hospital Alta Especialidad- tras una "alianza estratégica" con la empresa multinacional de diagnóstico, bioMérieux.

Durante el lanzamiento del treceavo CoE en todo el mundo creado por bioMérieux, se presentó un proyecto para acelerar el impacto de la estrategia de diagnóstico en la lucha contra la resistencia antimicrobiana y lograr una mejora en los resultados clínicos.

"Hoy en día, de hecho, ya no es suficiente solo con prevenir, sino que es necesario actuar de manera proactiva para detectar rápidamente patógenos resistentes, haciendo uso de estrategias de diagnóstico innovadoras y de vanguardia para identificar rápidamente los medicamentos capaces de vencerlos", ha asegurado el Dr. Germán Esparza, experto en el tema de la resistencia antimicrobiana.

De hecho, este es uno de los pilares de los programas globales de 'Gestión de Antimicrobianos', es decir, el conjunto de acciones y medidas a implementar para el uso adecuado de los antimicrobianos para contrarrestar la evolución de la resistencia. Y es en esta dirección que apunta el proyecto de alianza de la multinacional francesa bioMérieux, que ha



# PHARMA NEWS

## Actualización en Tecnología Farmacéutica



@pharmanwmx



pharmanews.mx



@pharmanewsmx



llevado a la creación de Centros de Excelencia en Gestión de Antimicrobianos en todo el mundo, incluido uno en Monterrey.

*"Conocer a tu enemigo es esencial para poder vencerlo", explica la Dra. Norma Hernández, responsable del departamento de asuntos médicos para bioMérieux en América Latina. "Saber exactamente qué patógeno específico es responsable de una infección y a cuáles de los tratamientos actuales disponibles es resistente, aumenta las posibilidades de curación y reduce el riesgo de propagación de súper microbios".*

Gracias a la alianza con bioMérieux, el Hospital Christus Muguerza Alta Especialidad activará, evaluará y fomentará soluciones de diagnóstico detalladas y oportunas que permitirán tanto detectar la presencia de una infección microbiana en curso en los pacientes, como identificar con pruebas rápidas especiales a qué antibióticos es resistente ese patógeno y así facilitar la elección del medicamento adecuado.

*"Para combatir la resistencia antimicrobiana, bioMérieux adopta un enfoque dinámico, basado en el establecimiento de alianzas y que prevé la implementación de soluciones de diagnóstico integradas, tanto rápidas como tradicionales, junto con análisis de eficiencia de procesos operativos, con el objetivo de mejorar los esfuerzos de gestión y también permitir un beneficio para los resultados clínicos", comenta el Dr. Carlos Almazán, gerente de producto de microbiología y soluciones integradas para bioMérieux México.*

La alianza con bioMérieux prevé la organización de iniciativas educativas y la creación de proyectos de investigación reales.

Se organizarán varios eventos de capacitación, a múltiples profesionales del sector salud en México, desde microbiólogos hasta clínicos, con el objetivo de difundir un enfoque diagnóstico preciso para el uso consciente de los antibióticos, una clave fundamental en la lucha contra la resistencia antimicrobiana.

Al mismo tiempo, se prevé el lanzamiento de estudios clínicos que permitirán la evaluación de la implementación de nuevas herramientas y nuevos flujos diagnóstico-terapéuticos para mejorar la gestión de pacientes con infecciones multirresistentes.



<https://www.biomerieux.com.mx/>



## Splenda® | Federación Mexicana de Diabetes

### Siete hábitos fundamentales para el cuidado de las personas que viven con diabetes

- La Federación Mexicana de Diabetes, A.C. (FMD) en alianza con Splenda® realizan un trabajo en conjunto para la prevención, tratamiento y control de esta condición que afecta a más de 14 millones de mexicanos
- Los edulcorantes sin calorías como Splenda® son un aliado para las personas que viven con diabetes pues los edulcorantes no calóricos que contiene no tienen efectos sobre los niveles de glucosa ni insulina en sangre
- Tanto la FMD como Splenda® resaltaron la importancia de ayudar en el cuidado de la diabetes para prevenir el desarrollo de complicaciones en el corazón, riñones, ojos, pies y otros

En México, la Encuesta Nacional de Salud y Nutrición (Ensanut) 2022, señala que 14 millones 600 mil personas viven con diabetes, en ese sentido, el tratamiento inadecuado es un factor de riesgo para desarrollar complicaciones en el corazón, riñones, ojos, pies, entre otros. Al respecto, la Federación Mexicana de Diabetes, A.C. (FMD) en conjunto con Splenda®, hacen un llamado para sensibilizar sobre la importancia de la prevención, así como atender una guía de cuidados de la mano de un profesional de la salud.

En ese sentido, la marca hizo hincapié en el rol de los sustitutos de azúcar para las personas que viven con diabetes, pues los edulcorantes no calóricos son seguros y no alteran los niveles de glucosa ni de insulina en sangre, su función como tal es solo aportar el sabor dulce a los alimentos y bebidas, y al sustituir el azúcar por estos ayudar a disminuir el consumo de azúcares y carbohidratos en la dieta.

Así lo detalla la especialista en nutrición Beatriz Portilla: *"Splenda® es un aliado para la prevención y manejo de la diabetes, con ello, las personas que viven con y sin esta condición pueden tener más variedad en su dieta, satisfacer el deseo por el sabor dulce sin los efectos del consumo excesivo de azúcar".*

Por otro lado, la también educadora en diabetes mencionó la importancia de acompañar a todas las personas en su día a día para el correcto manejo de esta condición. Por lo que comparte siete hábitos para el cuidado de las personas que viven con diabetes:

1. **Elabora un plan para comer más saludable:** incluye vegetales, frutas con cáscara, alimentos de origen animal magro, grasas saludables como aguacate, nueces y semillas y consume agua sin azúcar y sin calorías.
2. **Establece metas para hacer ejercicio:** establece lo que funcione para ti, desde caminar, bailar o correr y saltar la cuerda.
3. **Afrontamiento positivo:** realiza ejercicios de relajación, reserva un tiempo para ti, pasa tiempo al aire libre, duerme al menos siete horas y limita el consumo de alcohol y cafeína. Encuentra un amigo que pueda escucharte.
4. **Monitorea tus niveles de glucosa en sangre:** ten un registro diario que te ayude a identificar el efecto que tienen los alimentos, el ejercicio y tu tratamiento farmacológico en los niveles de glucosa en sangre.
5. **Haz sustituciones simples e inteligentes:** el vivir con diabetes puede representar ciertos desafíos, como nuevos medicamentos, rutinas o privarse de cumplir antojos dulces. Para este último, los edulcorantes como Splenda® son un aliado sencillo y fácil para sustituir el azúcar en alimentos y bebidas.
6. **Toma los medicamentos de manera consciente:** conoce

los medicamentos orales e insulinas que usas, comprende cómo funcionan y asegúrate de tomar la dosis en los momentos adecuados.

7. **Reduce riesgos:** ten en cuenta los chequeos médicos que debes realizar, así como la periodicidad recomendada, así como trabajar de la mano del profesional de la salud y tu familia.

En este contexto, Gisela Ayala, directora ejecutiva de la FMD destaca *"siguiendo el lema del Día Mundial de la Diabetes de la Federación Internacional de Diabetes (IDF por sus siglas en inglés): conocer el riesgo es conocer la respuesta, es por ello que invitamos a todas las personas a entrar a [diamundialdiabetes.org/foto](http://diamundialdiabetes.org/foto), aquí encontrarán una dinámica orientativa sobre cómo se encuentran sus niveles de glucosa, bajos, altos, normales, es indispensable apostar por la prevención y la información para tener un adecuado control de la condición".*

Finalmente, tanto la Federación Mexicana de Diabetes, A.C. como Splenda® resaltaron la importancia de ayudar al correcto cuidado de la diabetes para evitar el tratamiento inadecuado y disminuir el riesgo de desarrollar complicaciones a largo plazo. Por otro lado, ambos se comprometieron en seguir contribuyendo en inspirar a las personas a cambiar su estilo de vida con el objetivo de mejorar su salud y ser aliados en la prevención y manejo de la diabetes.



<https://splenda.la/>

Un pequeño sobrecito

Splenda

Una gran alternativa.

ALIMENTATE BIEN

# PHARMA NEWS

## Actualización en Tecnología Farmacéutica

 @pharmanwmx 
  pharmanews.mx 
  @pharmanewsmx



## Siemens Healthineers AG Conoce a la diabetes: ¡Identifica al padecimiento y actúa con prontitud!

La diabetes es una enfermedad crónica y silenciosa que afecta a cerca de 62 millones de personas tan solo en el continente americano, según el Panorama Panamericano de la Diabetes de la Organización Panamericana de la Salud (OPS), y casi la mitad de los pacientes (44,7%) está sin diagnosticar, una cifra preocupante dadas las complicaciones causadas por esta enfermedad<sup>1</sup>.

Según cifras de la Encuesta Nacional de Salud y Nutrición (Ensanut) de la Secretaría de Salud, 12 millones 400 mil personas viven con diabetes en México<sup>2</sup>. Asimismo, la diabetes fue la tercera causa de muerte en el país con 142 mil 546 defunciones en 2022, además de que se estima que cerca del 30% de las personas que viven con diabetes desconocen su condición<sup>3</sup>, por ello, es fundamental generar conciencia sobre el padecimiento para poder detectarlo a tiempo y obtener el tratamiento adecuado.

El seguimiento mediante pruebas de laboratorio es fundamental para los pacientes con ambos tipos de diabetes existentes (1 y 2). Por ejemplo, la prueba de hemoglobina glicosilada, indica el nivel de glucosa en sangre de los últimos tres meses, lo cual es fundamental, no solo para el control de la diabetes existente, sino también para identificar casos de prediabetes y diabetes en pacientes que aún desconocen el diagnóstico.

Ante esto, expertos instan a la población a tener bien identificados los síntomas de este padecimiento, y a generar una concientización sobre la prevención y tratamiento adecuado de la diabetes. La realización de exámenes periódicos de rutina se convierte en una acción fundamental, especialmente en personas que tienen factores de riesgo. Aunque la enfermedad es conocida, el subdiagnóstico sigue siendo un problema de salud pública, dice el Dr. Fernando Valente, endocrinólogo y profesor de Endocrinología en la Facultad de Medicina ABC. Para aclarar las dudas más importantes sobre el diagnóstico de Diabetes, el médico enumeró algunos mitos y verdades que involucran el tema.

### La diabetes se puede prevenir, si es detectada oportunamente

Las dos formas más conocidas de diabetes mellitus son: La tipo 1, en la que el páncreas produce poca o ninguna insulina [DM1], y la tipo 2, que afecta la forma en que el cuerpo procesa la glucosa, apareciendo cuando el cuerpo no puede usar adecuadamente la insulina que produce [DM2]. Según la Secretaría de Salud, en México la tasa anual de fallecimiento por diabetes mellitus (tipo 2) es de 361 por cien mil habitantes, y la de tipo 1 es de 30 decesos por 100 mil<sup>4</sup>.

La DM1 es una enfermedad aguda y autoinmune que se manifiesta principalmente a través de síntomas típicos como la pérdida de peso, la sed excesiva, la necesidad de orinar con frecuencia y el cansancio, según Fernando Valente. Por sus características, no se puede evitar. "Cuando se diagnostica, comúnmente en niños y adolescentes, el paciente suele haber perdido entre el 80% y el 90% de la función del páncreas", explica.

Por otro lado, la DM2, según el endocrinólogo, es más frecuente en adultos, sobre todo a partir de los 40 a 45 años. "Las personas con obesidad tienen un mayor riesgo de desarrollar diabetes tipo 2 debido al aumento de la resistencia a la insulina. El páncreas es más exigente y esto acaba llevando al órgano a una situación de agotamiento. En el caso de la diabetes tipo 2, cuando se realizan pruebas rutinarias en personas predispuestas y en riesgo de desarrollar la enfermedad, podemos prevenir la evolución en el caso de la prediabetes, o el empeoramiento de la enfermedad cuando se descubre en una fase temprana. Si el paciente no se realiza la prueba de glucosa en ayunas y hemoglobina glicosilada periódicamente, puede manifestar DM2 en un estadio más avanzado, es decir: cuando el páncreas está próximo al fracaso. Por eso son tan importantes las pruebas de laboratorio, como la glucosa en ayunas y la hemoglobina glicosilada", añade.

### Cuando se diagnostica a tiempo, la prediabetes se puede revertir

El especialista explica que la prediabetes es una forma intermedia entre el patrón normal de glucosa en sangre y la diabetes. "Esta es una situación de alerta, porque el riesgo de desarrollar diabetes es alto, además de aumentar el riesgo cardiovascular", dice. La afección puede ir acompañada de otros cambios metabólicos, como triglicéridos altos, hígado graso y colesterol alto, así como otras comorbilidades asociadas con el aumento de peso, como la presión arterial alta.

Según el experto, aunque la prediabetes no es completamente inocua, tampoco es una situación que presente la misma gravedad que la diabetes ya diagnosticada.

"En el caso de la prediabetes, es posible revertir la situación. Se indicará que el paciente se someta a un seguimiento médico adecuado para asegurar que no desarrolle diabetes. La persona puede volver al nivel normal de glucosa. La afección tampoco presenta síntomas, pero se puede diagnosticar con las mismas pruebas de laboratorio que se utilizan para diagnosticar la diabetes. Es por esto, que las pruebas de detección son tan importantes para todas las personas mayores de 45 años o antes en presencia de factores de riesgo. Recordando que, una vez diagnosticada, la diabetes no tiene cura", dice.

### El diagnóstico tardío puede dar lugar a complicaciones crónicas

Fernando Valente advierte: la glucosa agudamente alta es extremadamente peligrosa y puede provocar numerosas complicaciones, mismas que van desde la ceguera hasta el coma diabético.

"Entre las complicaciones más graves se encuentra la cetoacidosis diabética, que afecta principalmente a pacientes con DM1. Ocurre cuando la persona no produce insulina y no realiza el tratamiento correctamente. En este caso, la sangre se vuelve más ácida, y esto puede generar una serie de

complicaciones, que pueden llevar a la muerte", señala.

Además, otras posibles complicaciones son la retinopatía diabética, que puede llevar a la ceguera, el desarrollo de enfermedad renal crónica y posteriormente la insuficiencia renal, lo que lleva al paciente a la necesidad de un trasplante. También destaca la neuropatía diabética, que conduce a un deterioro de los nervios y puede resultar en un mayor riesgo de amputación. "Debido a la neuropatía, es posible que la persona no sienta una lesión grave y tenga complicaciones. La diabetes es, por lo tanto, la mayor causa de amputación de extremidades", dice el médico.

### Una vez diagnosticado, es necesario realizar pruebas de diabetes a menudo

Valente refuerza que, aún después del diagnóstico, los exámenes de seguimiento son esenciales. "Además de la hemoglobina glicosilada y la glucosa en ayunas, una vez al año es necesario que el paciente se someta a una evaluación con un oftalmólogo, examen de función renal, además de que se examinen los pies", señala.

El médico también recomienda un seguimiento multidisciplinario con un nutricionista, un educador físico y un psicólogo. "Incluso si el paciente no tiene síntomas, es necesario realizar pruebas periódicas para detectar complicaciones crónicas". El galeno también recomienda a los pacientes evitar el estrés, el tabaco y mantener buenos hábitos, con una alimentación adecuada y actividad física regular.

"Siemens Healthineers, a través de múltiples canales y soluciones, ofrece una amplia gama de pruebas que están relacionadas con la diabetes y que ayudan a diferenciar entre la diabetes tipo 1 y la diabetes tipo 2. Los estudios demuestran que mantener los niveles de azúcar en la sangre cerca de lo normal, medidos por la prueba de hemoglobina glicosilada, reduce en gran medida el riesgo de complicaciones, incluso en los vasos sanguíneos pequeños".

"Por lo tanto, en el marco del Mes de la concientización sobre la Diabetes, la prueba de HbA1c es sumamente importante para dar seguimiento a quienes ya tienen un diagnóstico de diabetes. Es la prueba más adecuada en este momento para proporcionar una visión amplia de la eficacia de los planes de tratamiento y las opciones de estilo de vida. Reducir los niveles de hemoglobina glicosilada ayuda a prevenir enfermedades oculares, renales y nerviosas causadas por la diabetes", explica Thais Leonel, especialista en asuntos médicos clínicos de Siemens Healthineers.

Para obtener más información sobre otras soluciones disponibles de Siemens Healthineers para el diagnóstico de la diabetes, visite: **El alcance de las diabetes y su diagnóstico - Siemens Healthineers** (siemens-healthineers.com).

### Referencias

- 1 IDF Diabetes Atlas. IDF Diabetes Atlas Disponible en <https://diabetesatlas.org/>
- 2 En México, 12.4 millones de personas viven con diabetes. Disponible en <https://www.gob.mx/salud/prensa/547-en-mexico-12-4-millones-de-personas-viven-con-diabetes?idiom=es>
- 3 Estadísticas de Defunciones INEGI. Disponible en <https://inegi.org.mx/contenidos/saladeprensa/boletines/2023>

# PHARMA NEWS

## Actualización en Tecnología Farmacéutica



@pharmanwmx



pharmanews.mx



@pharmanewsmx



/EDR/EDR2022.pdf

4 En México, 12.4 millones de personas viven con diabetes. Disponible en <https://www.gob.mx/salud/prensa/547-en-mexico-12-4-millones-de-personas-viven-con-diabetes?idiom=es>



[www.siemens-healthineers.com/mx](http://www.siemens-healthineers.com/mx)



## #VacunaciónInfantilMX | #SíPodemos México, de los países con mayor número de niñas y niños sin una sola vacuna

- En 2021, México fue 1 de los 20 países con mayor número de niñas y niños con dosis cero, es decir, sin una sola vacuna
- Actualmente, únicamente 4 de cada 10 menores de 1 año cuenta con su esquema completo de vacunación
- Aunque entre 2021 y 2022 se dio una recuperación de coberturas de vacunación, el país aún está lejos de alcanzar el compromiso nacional e internacional de coberturas del 95% por biológico y del 90% en el esquema completo de vacunación
- En el Foro Vacunación para la Niñez: #SíPodemos se presentó la metáfora El Tren de la Vacunación que aborda las deficiencias del Sistema de Vacunación y emite recomendaciones de política pública

En México únicamente 4 de cada 10 menores de 1 año cuenta con su esquema completo de vacunación, así se dio a conocer en el Foro Vacunación para la Niñez: #SíPodemos, organizado por 14 instituciones y en el que se reunieron especialistas en salud que analizaron, dialogaron y presentaron propuestas en torno a la vacunación de niñas y niños en primera infancia, es decir, menores de 6 años.

En este foro, liderado por el Pacto por la Primera Infancia en coordinación con la Academia Mexicana de Pediatría, Asociación Mexicana de Infectología Pediátrica, Asociación Mexicana de Vacunología, Centro Médico ABC, Child Fund, Christel House, Early Institute, Hospital Infantil de México Federico Gómez, Medical Impact, Mexicanos Primero, Promotora Social México, Sociedad Mexicana de Salud Pública y Un Kilo de Ayuda, se habló sobre los retos que enfrenta el Programa de Vacunación Universal como pilar de protección de la primera infancia en México.

El largo proceso de institucionalidad en materia de vacunación posicionó a México durante décadas como un referente a nivel mundial, ocupando las primeras posiciones en torno al tema. Sin embargo, hoy la situación es diferente, derivado en parte por la pandemia por COVID-19 que puso al descubierto los defectos y limitaciones del Sistema de Salud. En la última década, en el país ha disminuido la capacidad del Programa de Vacunación Universal que busca garantizar a la niñez su derecho a una vacunación oportuna, segura y gratuita.

En el estudio Diagnóstico de la vacunación infantil en México, 2010-2022: Un llamado a la acción, escrito y presentado en este foro por Alberto Sotomayor, Coordinador de Investigación del Pacto por la Primera Infancia, se destacó que, si bien actualmente hay una mejora en el esquema completo de

vacunación en menores de 1 año, solo menos de la mitad, 4 de cada 10, cuentan con su esquema completo, y sólo el 26% de niñas y niños de hasta 2 años lo tienen (ENSANUT en 2022).

Asimismo, se expuso que del 2010 al 2023, solamente en dos años (2015 y 2016), se alcanzó el compromiso del 90% de cobertura en el esquema completo de vacunación para menores de 1 año.

En el foro se abordó la importancia de cumplir con el esquema de vacunación completo para la primera infancia, el cual contempla 8 vacunas aplicadas en 22 dosis (6 de las 8 vacunas deben ponerse antes de cumplir 1 año de edad, es decir, el 75%).

Desde el 2016, México no ha cumplido con el compromiso de alcanzar y mantener el 90% de cobertura del esquema completo en niñas y niños de 1 año, aunque se advierte una recuperación en 2021 y 2022, sin llegar al porcentaje deseado.

Durante el foro, también se dio respuesta a preguntas como ¿qué se está haciendo para abatir los obstáculos para asegurar la vacunación infantil en México y cómo acelerar el paso en esta materia? ¿Con qué herramientas cuentan las familias para ejercer el derecho a la vacunación de niñas y niños? ¿Cómo se ven las enfermedades prevenibles por vacunación? Además, a través de la metáfora "El tren de la vacunación" se expusieron las deficiencias que presenta el Sistema de Vacunación y se presentaron recomendaciones de política pública.

**El Tren de la Vacunación y las recomendaciones de política pública**

Al igual que un tren, para que el Sistema de Vacunación marche adecuadamente, se requiere del buen funcionamiento de varios elementos y les corresponde a todos los actores sociales, los poderes y los órdenes de gobierno, sumar esfuerzos, saberes y recursos para combatir las enfermedades prevenibles por vacunación. Por lo tanto, se presentaron recomendaciones basadas en documentos de investigación científica propios y de actores nacionales e internacionales, a fin de estructurar una agenda mínima de acciones para resolver la problemática de la baja cobertura de vacunación básica en México.

En el evento se enumeraron 17 recomendaciones concretas, entre las que se encuentran:

1. Diseñar e implementar un plan extraordinario e inmediato para atender a los miles de niñas y niños que no han sido vacunados o con esquemas incompletos.
2. Asegurar los recursos presupuestales para incrementar la capacidad e infraestructura actual del Programa de Vacunación.
3. Elaborar e implementar un plan integral para atender las causalidades que impiden la vacunación, el cual debe incluir acciones permanentes para mejorar los servicios de inmunización, como la reducción de tiempos de espera, horarios y días ampliados para vacunar, la suficiencia de vacunadores, así como el abasto de vacunas y otros insumos.
4. Mejorar y asegurar los procesos de adquisición de vacunas de manera oportuna y suficiente para evitar desabastos de las mismas y retrasos en las entregas en todas las unidades médicas del país, considerando los tiempos de las compras internacionales.
5. Incrementar la inversión en mejorar la red de frío en todo el país, a partir de un diagnóstico preciso de las necesidades nacionales y por entidad federativa para asegurar que las vacunas sean conservadas debidamente y no pierdan su poder inmunológico.
6. Ampliar la promoción en la aplicación de vacunas a fin de incrementar la demanda e incentivar la corresponsabilidad para completar el esquema de vacunación de las niñas y niños.

Al finalizar el Foro, representantes de las organizaciones convocantes realizaron una entrega simbólica del documento de Recomendaciones en Materia de Vacunación Infantil, el cual se puede consultar completo en la siguiente liga <https://www.pactoprimerainfancia.org.mx/estudio-de-vacunacion/> en esta misma página se encuentra la infografía con la metáfora El Tren de la Vacunación.




<https://www.pactoprimerainfancia.org.mx>



# PHARMA NEWS

## Actualización en Tecnología Farmacéutica

 @pharmanwmx

 pharmanews.mx

 @pharmanewsxm

## EZVIZ

### Adultos mayores conectados: así es como las cámaras inteligentes para el hogar podrían ayudar a su cuidado

- Con la tecnología inteligente, los adultos mayores podrían tener una saludable autonomía a la vez que tener conexión inmediata para solicitar ayuda cuando lo necesiten
- De acuerdo con la Encuesta Nacional de Ocupación y Empleo Nueva Edición (ENOEN), para el segundo trimestre de 2022 se estimó que había 17.958.707 personas de 60 años y más (adultas mayores) en México. Esta cifra representa 14 % de la población total del país
- Según la Encuesta Nacional de la Dinámica Demográfica (Enadid), aproximadamente 1.7 millones de adultos mayores enfrentan la soledad en sus hogares. Esta cifra sirve como referente de la importancia de cuidar y proteger a nuestros mayores, garantizando su seguridad y bienestar durante esta etapa de la vida

La población de adultos mayores en México está en aumento. A la fecha, se estimó que había 17.958.707 personas de 60 años y más (adultas mayores). Esta cifra representa 14% de la población total del país.

De esto sale un panorama positivo que también genera preocupación: mientras la expectativa de vida es mayor, es posible que los esquemas de cuidado y atención para esta población no sean suficientes.

#### Tecnología inteligente para contribuir al cuidado de los adultos mayores

La tecnología podría jugar un papel determinante en la solución a estos requerimientos. Así lo afirma Julio Sarmiento, Marcom Analyst en EZVIZ México, una compañía que desarrolla precisamente tecnología de seguridad inteligente para Smart Homes.

El experto nos cuenta que, desde su experiencia en el campo tecnológico, ha podido atestiguar cómo dispositivos para hogares inteligentes, especialmente las cámaras, se han convertido en herramientas para garantizar la seguridad, la salud y el bienestar de los adultos mayores.

*"Esta tecnología es ya una solución innovadora y práctica para la atención de esta población. Es accesible, fácil de usar y de instalar, y permite monitorear y reaccionar a tiempo ante cualquier eventualidad, gracias a las características que poseen",* explica el experto en seguridad inteligente.

*"Con una cámara como las que desarrollamos en EZVIZ no solo se puede estar al tanto del adulto mayor en tiempo real a través de cualquier dispositivo móvil (tablets, smartphones, laptops), sino que se puede entablar comunicación directa gracias a su sistema de conversación bidireccional y la app propia de la cámara, algo especialmente llamativo en casos donde los adultos mayores viven solos pero desean mantener conexión con sus familiares en todo momento".*

#### 4 soluciones que brinda una cámara de seguridad para los adultos mayores

- **Seguridad:** Las cámaras de hogar inteligente proporcionan vigilancia las 24 horas del día, lo que permite monitorear el bienestar de los ancianos y su entorno. Esto incluye la detección de posibles peligros, intrusos o emergencias, tanto en interiores como en exteriores. Incluso, si hay fallas eléctricas, varias cámaras funcionan con batería o paneles

solares, almacenan todo en la nube.

- **Monitoreo remoto:** Los familiares y cuidadores pueden acceder a las transmisiones en vivo de las cámaras desde cualquier lugar con una conexión a Internet y a través de apps propias del dispositivo como la EZVIZ App, lo que les permite verificar a sus seres queridos o pacientes y asegurarse de que estén seguros con seguimiento inteligente a las personas con las cámaras 360°.
- **Comunicación bidireccional:** Con la inclusión de sistemas de comunicación bidireccional en estas cámaras, los cuidadores pueden comunicarse con sus seres queridos ancianos, brindando tranquilidad y asistencia cuando sea necesario. Asimismo, el paciente o familiar puede también comunicarse con la otra persona mediante la cámara.
- **Interacción social:** Las cámaras inteligentes también pueden servir como medio para que los adultos mayores se mantengan conectados con sus familias, reduciendo sentimientos de aislamiento y soledad.

#### La tecnología brinda independencia y protección al adulto mayor

En el país, muchos adultos mayores prefieren vivir sus vidas de manera independiente, para sentirse autosuficientes. No obstante, hay que prestar atención a ellos. De ahí, que la tecnología sea el puente que permita una conexión y vínculo constante y oportuno, sin que represente una subestimación de la autonomía del adulto mayor.

*"Con una cámara inteligente, la ayuda está a solo una llamada de distancia y es mucho más sencillo para un adulto mayor entablar comunicación a través de ella que aprender a manejar un teléfono celular para poder hacer una simple llamada en un momento crítico",* agrega Julio Sarmiento. *"Con estos dispositivos no solo se mejora la seguridad, sino que también empodera a los adultos mayores para envejecer en su propio entorno, mantener su independencia y recibir asistencia a tiempo cuando sea necesario".*



<https://www.ezviz.com/la>



## Sapien Labs

### Estudio revela una preocupante relación entre los alimentos ultraprocesados y la depresión

- Los alimentos ultraprocesados pueden ser uno de los principales culpables en la actual disminución del bienestar mental, especialmente entre los individuos más jóvenes

Los alimentos ultraprocesados están teniendo un impacto negativo en la salud mental de las personas. Esto fue revelado por un estudio reciente realizado por Sapien Labs.

La investigación se titula *"Consumo de Alimentos Ultraprocesados y Efectos en el Bienestar Mental"* y sus resultados se basaron en datos de 292,786 encuestados de 70 países entre enero y agosto de 2023 como parte del Proyecto Global Mind. El estudio utiliza la evaluación del Índice de Salud Mental (MHQ), que evalúa 47 aspectos de sensación y función mental, así como datos demográficos, hábitos y experiencias de vida.

El estudio encontró que un mayor consumo de alimentos ultraprocesados está relacionado con una disminución en la capacidad para controlar los pensamientos y emociones, y una disminución general en el bienestar mental. Los alimentos ultraprocesados se definen por características específicas: contienen sustancias raramente o nunca utilizadas en la cocina, están preenvasados o pre preparados; en pocas palabras, son *"comida chatarra"*.

El impacto en la salud mental de los alimentos ultraprocesados está presente en todos los grupos de edad, con un impacto más significativo en los jóvenes de 18 a 24 años, que son los mayores consumidores de estos productos, y con consecuencias en todos los estilos de vida, pues aunque se evidencia que hábitos saludables como el ejercicio contribuyen a un mejor estado de ánimo, no contrarrestan efectivamente los efectos de los alimentos ultraprocesados en la salud mental de las personas.

*"Este estudio sirve como llamado al cambio social, a ser conscientes de que una dieta menos ultraprocesada puede desempeñar un papel fundamental en la mitigación de la carga sobre la salud mental",* expresó Tara Thiagarajan, fundadora y científica jefa de Sapien Labs. *"Esperamos generar más interés en esta área entre investigadores, clínicos y reguladores como una herramienta fundamental para abordar la crisis global de salud mental"*.

#### Cinco descubrimientos en la relación entre alimentos ultraprocesados y depresión

**Cuanto más se consumen alimentos ultraprocesados, menor es el bienestar mental:** Del total de encuestados, el 53% que consume alimentos ultraprocesados varias veces al día tiene problemas con su bienestar mental en comparación

# PHARMA NEWS

## Actualización en Tecnología Farmacéutica



@pharmanwmx



pharmanews.mx



@pharmanewsmx

con el 18% de aquellos que rara vez o nunca los consumen. Al observar las puntuaciones del MHQ en relación con el consumo de estos alimentos, se puede concluir que los alimentos ultraprocesados son un factor principal en el aumento de las tasas globales de problemas de salud mental.

**Aunque los jóvenes consumen más alimentos ultraprocesados, todos los grupos de edad se ven igualmente afectados:** Los grupos de edad más jóvenes suelen tener niveles más bajos de bienestar mental, lo que coincide con su mayor consumo de alimentos ultraprocesados en su vida diaria. Es evidente que el 54% de los participantes de 18 a 24 años indicaron consumir alimentos ultraprocesados varias veces a la semana o más, en comparación con solo el 26% de los participantes de 65 a 74 años. Aunque parezca un problema relacionado con la edad, el porcentaje de personas con problemas mentales es un 20-23% más alto en todos los grupos de edad de 18 a 65 años que consumen alimentos ultraprocesados varias veces al día en comparación con aquellos que rara vez o nunca lo hacen, lo que indica un efecto generalizado.

**Hacer ejercicio no contrarresta los efectos de los alimentos ultraprocesados:** Aunque es cierto que la asociación entre síntomas depresivos y el consumo de alimentos ultraprocesados es mayor en personas sedentarias o menos activas físicamente, no significa que más ejercicio prevenga este problema. El estudio encontró que las personas que se involucraban en actividad física diaria también experimentaban una disminución significativa en su bienestar mental a medida que aumentaba su consumo de alimentos ultraprocesados, similar a las personas sedentarias.

**Los alimentos ultraprocesados afectan todas las dimensiones de la salud mental:** Un aumento en el consumo de alimentos ultraprocesados lleva a una disminución en las puntuaciones de las 6 dimensiones medidas por el MHQ. Los efectos más fuertes se observaron en Adaptabilidad y Resiliencia, seguidos por la Autoimagen Social, el Estado de Ánimo y la Perspectiva, el Impulso y la Motivación, la Cognición y la Conexión Mente-Cuerpo. Por lo tanto, el consumo de alimentos ultraprocesados afecta de manera integral la dimensión emocional de las personas.

**La depresión, la cognición y el control emocional aumentan con los alimentos ultraprocesados:** Entre las 47 sensaciones y emociones evaluadas por el MHQ, aquellas que recibieron calificaciones más bajas con un mayor consumo de alimentos ultraprocesados fueron la Regulación del Apetito, seguida por Sentimientos de tristeza, angustia o desesperanza, y la Autoimagen, todos síntomas asociados con la depresión, así como otros síntomas que indican daño en la regulación y control de emociones y pensamientos, como problemas con la ira y la irritabilidad, el Control Emocional y el Control de pensamientos no deseados, extraños u obsesivos.

**¿Cuáles son los resultados para México en esta investigación?**

A nivel mundial, entre los 26 países encuestados, México ocupa el puesto 13 en el nivel de consumo de alimentos ultraprocesados. En comparación con otros países latinoamericanos, ocupa el segundo lugar, por debajo de Paraguay y por encima de Brasil y Argentina.

El estudio recopiló datos de 2,402 encuestados en México.

Existe una fuerte correlación entre el aumento en el consumo de alimentos ultraprocesados y el aumento en el porcentaje de personas que tienen problemas con su salud mental, con un aumento significativo en el consumo semanal y diario.

Además, el bienestar mental, definido como la puntuación promedio del MHQ, es mejor entre los encuestados que consumen menos alimentos ultraprocesados.



<https://sapienlabs.org/tome-el-mhq/>



## Grupo Farmacéutico SOMAR

### La importancia del consumo de la vitamina C en temporada invernal

En México, desde finales de octubre el aumento de enfermedades respiratorias incrementa considerablemente, los últimos números de la encuesta trimestral de enfermedades respiratorias de la dirección general de epidemiología 2023 arrojan que la enfermedad más común es la influenza estacional, con más de 3,081 casos positivos, principalmente en el grupo de edad de 25 a 29 años (15%), 20 a 24 años (13%), 30 a 34 años (11%), mayores de 65 años (10%) y de 35 a 39 años (9%).

En invierno estas cifras suelen aumentar hasta el doble debido a las condiciones climáticas y el aumento de la actividad viral. Por ello, es de suma importancia en esta temporada darle al cuerpo la protección que necesita para esos cambios bruscos de temperatura y reforzar la defensas a través de la vitamina C. Comprometidos con la salud Somar se suma a través de Oxital C, vitamina C (Ácido Ascórbico), en presentación efervescente.

La vitamina C es, muy indispensable para nuestro cuerpo y tiene muchas ventajas entre ellas:

- 1. Refuerza el sistema inmunológico:** Ayuda a fortalecer tus defensas, haciéndote más resistente a resfriados y enfermedades.
- 2. Antioxidante poderoso:** Combate esos radicales libres molestos que pueden dañar células y contribuir al envejecimiento.
- 3. Colágeno para la piel:** Juega un papel crucial en la formación de colágeno, que es esencial para la salud de la piel, las articulaciones y los tejidos conectivos.
- 4. Cicatrización más rápida:** Facilita la cicatrización de heridas y lesiones al contribuir a la producción de tejido conectivo.
- 5. Absorción de hierro:** Mejora la absorción de hierro no hemo de fuentes vegetales, como las espinacas, lo cual es genial para los vegetarianos.
- 6. Poder antifatiga:** Puede ayudar a combatir la fatiga y aumentar la energía al mejorar la absorción de hierro.
- 7. Apoyo cardiovascular:** Algunos estudios sugieren que puede tener efectos positivos en la salud del corazón al mejorar la función de los vasos sanguíneos.

Recordemos que la vitamina C es como el superhéroe del sistema inmunológico. En invierno, cuando los resfriados y la gripe andan sueltos, esta vitamina se convierte en tu mejor amiga. Oxital C ayuda a fortalecer tus defensas, combate los radicales libres y hasta puede reducir la duración de resfriados. Así que, *jasegúrate de incluir alimentos ricos en vitamina C en tu dieta y mantén a raya a estos virus invernales!*



<https://gruposomar.com/>

## Novagenic

Es farmacogenómica un parteaguas para que pacientes con depresión respondan a tratamientos farmacológicos

# PHARMA NEWS

## Actualización en Tecnología Farmacéutica

 @pharmanwmx 
  pharmanews.mx 
  @pharmanewsmx

- La prueba Affinity de Novagenic que analiza el ADN del paciente, permite saber qué medicamento será efectivo para cada persona con depresión
- De las más de 138 mil 419 personas con depresión diagnosticadas en este año, 73% son mujeres y 27% hombres

La empresa mexicana Novagenic, pionera en farmacogenómica reiteró que la depresión o trastorno depresivo mayor no es sólo un tema psiquiátrico, es un tópico que atañe tanto a los médicos de primer contacto, los sistemas de educación en todos los niveles y a la misma sociedad en general. En lo que va de este año, dicho padecimiento se ha diagnosticado en 138 mil personas (73% son mujeres y 27% son hombres), 15% más que el año anterior.<sup>1</sup>

De acuerdo con la Organización Mundial de la Salud (OMS), se estima que para el 2030 será la tercera causa de discapacidad; de ahí la importancia de recurrir a la farmacogenómica que analiza la capacidad del organismo para responder a los tratamientos farmacológicos de este trastorno silencioso.

La depresión se define como un trastorno mental caracterizado por una tristeza persistente y por la pérdida de interés en las actividades con las que normalmente se disfruta, así como por la incapacidad para ejecutar las actividades cotidianas, durante al menos dos semanas.<sup>2</sup>

"A los síntomas antes mencionados se suman otros que también pueden presentarse desde ideas de culpa, alteraciones del sueño, ira, irritabilidad, aislamiento, hasta llegar a ideas para hacerse daño a sí mismo, pensamientos suicidas llegando incluso a intentos de quitarse la vida. El trastorno depresivo mayor puede ser único o recurrente y convertirse en crónico con más de tres episodios al año", señaló la psiquiatra Frinne Galicia, enlace médico científico en Novagenic.

### La farmacogenómica en pacientes con depresión

Uno de los problemas a los que se enfrentan los pacientes y los profesionales de la salud es a la resistencia al tratamiento farmacológico. Con base en diferentes artículos científicos, la depresión refractaria o resistente a fármacos se define como aquella en la que, tras una correcta adherencia a dos antidepresivos durante seis semanas cada uno, los pacientes persisten con criterios de trastorno depresivo mayor.

Dicha resistencia puede deberse al estilo de vida del paciente, la manera en la que se administra los medicamentos, pero especialmente a la forma en la que responde cada individuo a los mismos, -lo que se conoce como farmacogenómica-, y es que estudios internacionales indican que el 40% de los fármacos que los pacientes toman a diario no son efectivos.<sup>3</sup>

En dicho sentido, la farmacogenómica incrementa la tasa de éxito de los tratamientos farmacológicos, disminuyendo los efectos adversos y costos al evitar los procesos de prueba y error que los médicos realizan para encontrar el fármaco adecuado para cada paciente.

"En la actualidad para saber si el paciente va a responder al medicamento y ejercer la medicina de precisión, se cuenta con la prueba Affinity de Novagenic que analiza el ADN de cada persona para determinar cómo es que el organismo metaboliza los medicamentos, ya sea de forma pobre, intermedia, normal, rápida o ultra rápida. La prueba identifica 28 genes de los que se tiene más información y los cuales se

pueden genotipar".

"En los tres años y medio que tiene la prueba Affinity en México, se le ha encontrado mucha utilidad no sólo en el área de psiquiatría con los trastornos depresivos o Trastornos del Espectro Autista, sino que también en áreas de oncología, así como en enfermedades cardiovasculares, enfermedades metabólicas y enfermedades inmunes. Con dicha prueba se reducen los gastos onerosos de tratamientos inadecuados, así como del costo por el ausentismo laboral o escolar", indicó la Dra. Frinne Galicia, quien cuenta con una especialidad en Psiquiatría General por la Universidad Nacional Autónoma de México (UNAM).

### La depresión no se subestima

Cabe señalar que la depresión es el resultado de interacciones complejas entre factores sociales, psicológicos y biológicos. Quienes han pasado por circunstancias vitales adversas (desempleo, luto, eventos traumáticos) tienen más probabilidades de sufrir depresión.<sup>4</sup>

"Dicho trastorno no tiene fronteras generacionales, pues puede presentarse entre los 14 y 17 años, después de los 35 años y posterior a los 65 años de edad. En nuestro país un paciente puede tardar hasta 10 años en recibir el diagnóstico de depresión, tiempo en el cual pierde su funcionalidad. Cuando se diagnostica este trastorno hay que saber a qué edad se presentó por primera vez para determinar el tipo de atención necesaria", indicó la Dra. Galicia.

De hecho de los 126 millones 014 mil 024 habitantes en México, 3.6 millones de adultos padecen depresión, según cifras del "2o Diagnóstico Operativo de Salud Mental y Adicciones de los Servicios de Atención Psiquiátrica (SAP)" de la Secretaría de Salud.<sup>5</sup>

"La piedra angular del tratamiento son los antidepresivos, pero en adolescentes hay que acompañarlo con psicoeducación y psicoterapia, a fin de evitar que la enfermedad evolucione, se vuelva crónica y limite las actividades de las personas en todas las esferas sociales", concluyó la Dra. Galicia, también especialista en Psiquiatría Infantil y del Adolescente.

### Referencias

- <https://www.gob.mx/cms/uploads/attachment/file/872991/sem46.pdf>
- <https://www.paho.org/es/temas/depresion>
- <https://www.ncbi.nlm.nih.gov/pmc/articles/PMC5133334/>
- <https://www.paho.org/es/temas/depresion>
- <https://www.gob.mx/cms/uploads/attachment/file/730678/SAP-DxSMA-Informe-2022-rev07jun2022.pdf>



<https://www.novagenic.com/>



## APEC Hospital de la Ceguera

### Fuegos artificiales causan cerca de 34 mil lesiones oculares durante las celebraciones de fin de año

- En México el rango de edad con mayor incidencia a lesiones oculares por fuegos artificiales es de 10 a 14 años<sup>1</sup>
- 90 por ciento de estas lesiones oculares se pueden prevenir<sup>2</sup>

De acuerdo con estudios recientes, el uso de fuegos artificiales causa más de 34,000 lesiones en los ojos, la mayoría producidas durante las celebraciones de Año Nuevo y fiestas decembrinas.<sup>3</sup> Además, existen otros factores como los golpes, accidentes, o sustancias tóxicas que podrían causar daños o alteraciones en la salud ocular.

Definidos como lesiones, impactos, cortaduras o perforaciones, los traumatismos oculares son muy frecuentes en las celebraciones de fin de año, debido a que se realizan más actividades que ponen en riesgo los ojos y la visión, por ello, es crucial entender la relevancia de atender correctamente estas lesiones, ya que de no hacerlo se puede generar una discapacidad visual o inclusive perder la visión.

Los traumatismos en épocas decembrinas están relacionados con mayor frecuencia a petardos o cohetes, siendo el rango de edad con mayor incidencia a lesiones en México entre los 10 y 14 años, por lo que es crítico tomar las medidas necesarias para evitar exponer a menores de edad e infantes a una lesión que puede perjudicar su vista el resto de su vida.<sup>4</sup>

Aún las bengalas pueden ser peligrosas, ya que queman a una temperatura de más de 2,000 grados Fahrenheit, por lo que su manejo y venta debe realizarse con cuidado para prevenir una quemadura en los ojos o en cualquier otra parte del cuerpo. Incluso se estima que después de las manos, los

# PHARMA NEWS

## Actualización en Tecnología Farmacéutica

 @pharmanwmx
  pharmanews.mx
  @pharmanewsmx

ojos son la parte del cuerpo más recurrente en sufrir quemaduras a causa de la pirotecnia.<sup>5</sup>

Asimismo, al destapar las bebidas con gas y sus tapones o corchos pueden alcanzar hasta 80 km por hora, por lo que el impacto en el globo ocular puede producir daños irreversibles en la visión<sup>6</sup>, al igual que los golpes por piñatas o juguetes.

Ante esta situación, la Dra. Giovanna Yaret Montalvo Domínguez, Médico Adscrito en Oftalmología Integral en APEC Hospital de la Ceguera, exhorta a la población para aumentar las medidas de precaución en esta temporada, toda vez que el 90 por ciento de estas lesiones oculares se pueden prevenir con la protección y manejo adecuado de los objetos.<sup>7</sup>

Los traumas oculares requieren atención médica urgente, por lo que es importante reconocer sus síntomas aún si la lesión no parece grave a primera vista, y es crítico no intentar tratar una lesión grave desde casa. Por ello, en APEC Hospital de la Ceguera se brinda atención prioritaria a las emergencias oftalmológicas las 24 horas del día, los 365 días del año, con un servicio digno y de calidad.

Que un accidente no arruine tus fiestas decembrinas, cuida tu visión y la de tu familia.

### Referencias

- 1 IMSS. Llama IMSS a población evitar actividades relacionadas con fuegos artificiales o pirotecnia para evitar lesiones durante las fiestas patrias. Disponible en <http://www.imss.gob.mx/prensa/archivo/202209/478>
- 2 American Academy of Ophthalmology. Lesiones oculares infantiles: prevención y atención. <https://www.aao.org/eye-health/tips-prevention/injuries-children>
- 3 Shiuey EJ, Kolomeyer AM, Kolomeyer NN. Assessment of Firework-Related Ocular Injury in the US. *JAMA Ophthalmol.* 2020;138(6):618–623. doi:10.1001/jamaophthalmol.2020.0832
- 4 IMSS. Llama IMSS a población evitar actividades relacionadas con fuegos artificiales o pirotecnia para evitar lesiones durante las fiestas patrias. Disponible en <http://www.imss.gob.mx/prensa/archivo/202209/478>
- 5 American Academy of Ophthalmology. Seguridad ocular para espectáculos de fuegos artificiales. Sitio web: <https://www.aao.org/salud-ocular/consejos/fuegos-artificiales>
- 6 Ministerio de Salud Pública. Recomendaciones para evitar lesiones oculares durante las fiestas de fin de año. Disponible en <https://msptucuman.gov.ar/recomendaciones-para-evitar-lesiones-oculares-durante-las-fiestas-de-fin-de-año/>
- 7 American Academy of Ophthalmology. Lesiones oculares infantiles: prevención y atención. <https://www.aao.org/eye-health/tips-prevention/injuries-children>


[www.apec.org.mx](http://www.apec.org.mx)



## MSD Salud Animal

### Diabetes mellitus, enfermedad endocrina que también afecta a perros y gatos

- El 14 de noviembre se conmemora el Día Mundial de la Diabetes
- Se estima que la diabetes mellitus afecta a 5 de cada mil perros y 3 de cada mil gatos
- El tratamiento debe ser integral, dieta equilibrada, actividad física frecuente y aplicación de insulina

Es bien sabido que la diabetes mellitus es una enfermedad compleja que se desarrolla a causa de la incapacidad de las células pancreáticas para producir insulina o por la incapacidad para utilizar la insulina por parte de otras células, lo que provoca un exceso de azúcar en la sangre. Es importante resaltar que este padecimiento no solo afecta a las personas, también se han diagnosticado casos de diabetes en mascotas, y no es que la enfermedad se presente recientemente en animales, sino que el incremento de las visitas al médico veterinario ha permitido detectarla y tratarla.

En el marco del Día Mundial de la Diabetes que se conmemora el 14 de noviembre, Alejandro Sánchez, Gerente Técnico de la unidad de Animales de Compañía de MSD Salud Animal en México, explicó "la diabetes se presenta en perros y gatos en la vejez, es decir a partir de los 9 a 10 años de edad y se relaciona con enfermedad del páncreas, con otras alteraciones hormonales, con la utilización de algunos medicamentos, con inflamación crónica como en el caso de infecciones renales e inclusive con obesidad, siendo esta última un factor que multiplica por 4 las posibilidades de tener diabetes mellitus en perros y sobre todo en gatos".

Estadísticas a nivel global apuntan a que 5 de cada mil perros y 3 de cada mil gatos padecen dicho trastorno endocrino. También, hay algunas razas caninas y felinas que tienen un mayor riesgo de desarrollar diabetes mellitus, en el caso de los perros tenemos a los Keeshond, Caniche, Puli húngaro, Pinscher miniatura, Samoyedo, Antigo Pastor Inglés, Dachshund, Springer Spaniel, Alaska Malamute, Schipperke, Schnauzer miniatura, Spitz Finlandés, Chow chow, West Highland White Terrier, Beagle, Cairn Terrier, Doberman y Golden Retriever; en cuanto a los gatos la raza Burmés tiene mayor susceptibilidad a desarrollar este trastorno.

Por otro lado, aunque el diagnóstico debe ser a través de un exhaustivo examen con el Médico Veterinario, hay algunas señales que nos puede alertar para sospechar que nuestra mascota presenta la enfermedad:

1. **Aumento de la sed y la micción:** Si notas que tu mascota bebe más agua de lo normal y, como resultado, orina con mayor frecuencia, sobre todo en las noches, podría ser un indicio de diabetes.
2. **Pérdida de peso inexplicada:** A pesar de un apetito voraz, las mascotas con diabetes pueden perder peso debido a la incapacidad de su cuerpo para utilizar eficazmente la glucosa.
3. **Aumento del apetito:** Algunos animales pueden desarrollar un apetito excesivo debido a la falta de control del apetito por la deficiencia de insulina y otras hormonas.
4. **Letargo y debilidad:** Las mascotas con diabetes pueden

parecer menos enérgicas y mostrar signos de debilidad en general.

"La diabetes en mascotas es una enfermedad que puede afectar la vida de perros y gatos, pero con un diagnóstico temprano y un manejo adecuado, su calidad de vida puede mantenerse alta", afirma Yon Alesander Palacio, Coordinador Técnico de la Unidad de Animales de Compañía de MSD Salud Animal en México. "Es importante que los dueños de mascotas estén informados sobre los signos y consulten a un profesional de la salud veterinaria si tienen preocupaciones. La detección temprana y el tratamiento son cruciales, por ello les invitamos a que hagan exámenes de niveles de glucosa de sus mascotas geriátricas una o dos veces por año a partir de los 9 años de edad", enfatizó.

Un tratamiento integral puede ayudar a las mascotas a sentirse mejor y llevar una vida normal, algunas acciones para el control de la diabetes incluyen:

1. **Terapia con insulina:** En la mayoría de los casos, los animales con diabetes necesitarán aplicaciones de insulina para regular sus niveles de glucosa en sangre. El médico veterinario determinará la dosis y el horario adecuados.
2. **Dieta balanceada:** Cambiar a una dieta equilibrada y específica puede ayudar a controlar los niveles de glucosa.
3. **Control de peso:** Mantener un peso saludable es esencial para controlar la diabetes en las mascotas. Esto se logra en conjunto con el médico veterinario, quien puede proporcionar orientación sobre la gestión del peso.
4. **Actividad física:** El ejercicio regular es fundamental para el bienestar de las mascotas, pero se debe adaptar al estado de salud y los niveles de energía de cada especie.
5. **Monitoreo constante:** Deberás realizar un seguimiento constante de los niveles de glucosa en sangre de tu mascota y observar cualquier cambio en los signos clínicos.

MSD Salud Animal en México ofrece la insulina de uso veterinario, un medicamento homólogo y bifásico con altos porcentajes de efectividad en el tratamiento de la diabetes de perros y gatos. "Gracias a este tipo de medicamentos de alta tecnología, así como el cuidado adecuado y las revisiones médicas regulares, las mascotas con diabetes pueden llevar una vida controlada y feliz", concluyó Yon Alesander Palacio.

Si deseas conocer más información sobre esta enfermedad de la mano de expertos, puedes visitar la página <https://www.diabetes-perros.com/>



## *Servicios de Diseño y Edición*

### **Servicios de Publicidad y Diseño**

- Desarrollo de campañas de publicidad impresa (*slogans, textos publicitarios, diseño, etc.*).
- Desarrollo de anuncios para publicidad impresa (*slogans, textos publicitarios, diseño, etc.*).
- Desarrollo de publicidad o anuncios para publicidad en Internet.
- Creación de logotipos, imágenes corporativas (*papelería, tarjetas de presentación, etc.*).

### **Servicios de Edición**

- Publicación de órganos de comunicación interna de la empresa.
  - Edición del contenido editorial (*revisión y corrección de estilo, redacción de textos, etc.*)
  - Diseño editorial (*correcciones tipográficas*)
  - Diseño de portada
  - Servicios de impresión
- Artículos sobre la Empresa (*historial, innovaciones, nuevos productos, etc.*).
- Catálogos o manuales.

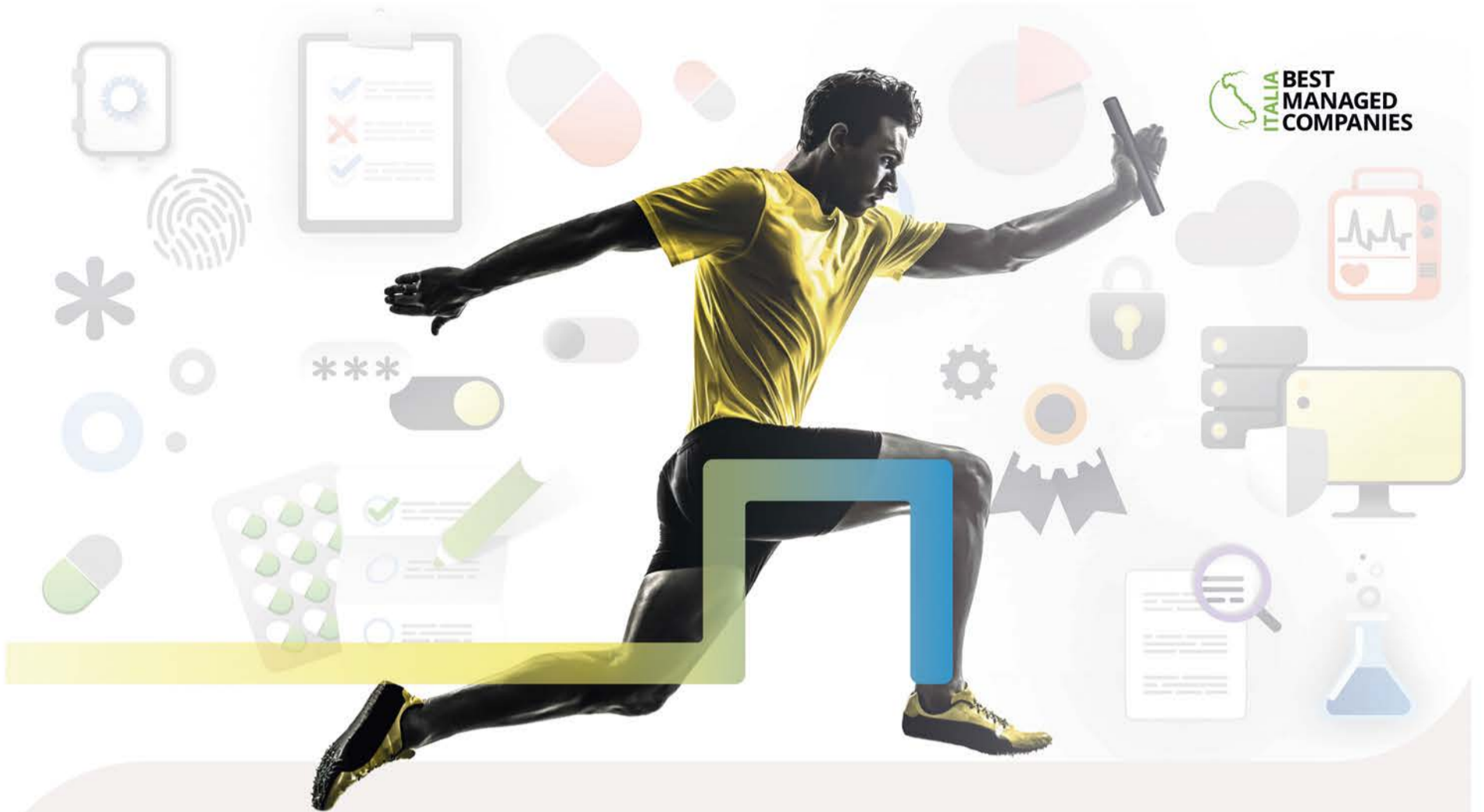
MAGENTA COMUNICACIÓN, S.A. DE C.V.  
J.J. Eguilar y Eguren 26A-No.3 • Col. Asturias  
Alcaldía Cuauhtémoc • C.P. 06850 • CDMX

Atención a Clientes / **Alfredo Rodríguez**  
Contacto México  y/o  **55 2090 7530**

[www.magentacomunicacion.com.mx](http://www.magentacomunicacion.com.mx)







**PQE** GROUP  
GLOBAL QUALITY SOLUTIONS

[pqegroup.com](http://pqegroup.com)  
[es.info@pqegroup.com](mailto:es.info@pqegroup.com)

## SOLUCIONES DE CALIDAD GLOBALES

PQE Group es un proveedor líder en soluciones de calidad para la industria de las Ciencias de la Vida en todo el mundo, con servicios de consultoría en todos los niveles, desde el más alto al más práctico. Con una presencia global, PQE apoya a pequeñas, medianas y grandes organizaciones en sus retos relacionados con el desarrollo y el cumplimiento de la normativa con capacidades específicas en:



0384  
7563

### Aseguramiento de la Integridad de Datos

- Mapeo de Datos y Evaluación ALCOA\* (por sus siglas en inglés)
- Validación de Sistemas Computarizados
- Evaluaciones 21 CFR Parte 11 y EU GMP Anexo 11



### Calificación Técnica

- Calificación de procesos
- Transferencia de Tecnología
- Soporte FAT/SAT
- Gestión de riesgos de calidad



### Excelencia de Laboratorio

- Gestión de instrumentos de Laboratorio
- Personal de Laboratorio
- Asesoramiento y gestión de proyectos
- Laboratorio del futuro



### Auditorías a terceros

- API, Excipientes, Intermedios y CMOs
- Dispositivos Médicos y Distribuidores
- Equipos y Proveedores de Software, CROs



### Ingeniería de Calidad

- Validación de instalaciones
- Desarrollo de conceptos
- Programas de excelencia operativa
- Eficiencia general de los equipos (OEE)



### Cumplimiento de Buenas Prácticas

- Soporte GxP y Preparación a las inspecciones
- Cumplimiento normativo de Dispositivos Médicos
- Entrenamiento y Servicios de Auditoría



### Servicios de Calidad IT

- Continuidad de negocio y recuperación ante desastres
- Calificación de la Infraestructura IT
- Doctor ERP
- Servicios de Ciberseguridad



### Asuntos Regulatorios

- Servicios estratégicos de Regulación y Desarrollo a nivel mundial
- Autorizaciones de mercado
- Soporte MDR | IVDR



### Entrenamiento

- Aula
- E-Learning
- A medida

# PHARMA NEWS

Actualización en Tecnología Farmacéutica

 @pharmanwmx  pharmanews.mx  @pharmanewsmx

## Referencia

<sup>1</sup> National Library of Medicine. An Exploratory Association Analysis of the Insulin Gene Region With Diabetes Mellitus in Two Dog Breeds. Consultado desde <https://pubmed.ncbi.nlm.nih.gov/31587057/>



<https://www.msd-salud-animal.mx>



## Banfield Pet Hospital | Hospital Veterinario UNAM - Banfield

### Antes de regalar una mascota: Consejos cruciales para una tenencia responsable

En la temporada navideña, donde el espíritu de dar y recibir prevalece, la opción de regalar un cachorro (ya sea de perro o gato) sigue siendo una elección encantadora para quienes desean tener una mascota o regalarla a sus seres queridos.

Sin embargo, si no se comprende completamente la responsabilidad de añadir un nuevo miembro a la familia, muchos de estos cachorros pueden terminar abandonados en las calles sin una familia que los cuide, apenas unos meses después.

El Dr. Fausto Reyes Delgado, director de Educación y Desarrollo Institucional de Hospital Veterinario UNAM-Banfield, destaca que, a pesar de sus encantadoras características físicas, los cachorros caninos y felinos a menudo se convierten en regalos "sorpresa", y es en esa sorpresa donde yace el peligro del abandono.

*"Es esencial tener en cuenta que antes de incorporar una mascota a la familia, se debe realizar una visita al veterinario y tener una conversación extensa con él. El especialista puede orientar al futuro propietario sobre la mascota más adecuada según sus capacidades económicas, sociales y el tiempo disponible. Cuando esto no sucede, el riesgo de abandono aumenta, ya que en ocasiones no se comprende plenamente la responsabilidad y el compromiso que implica tener una vida adicional a su cargo",* explica el director de la institución.

*"Regalar un ser vivo va más allá de unos minutos al día; agregar un animal de compañía a la vida familiar implica un compromiso de al menos 10 años de convivencia, atención y amor. Lamentablemente, cuando una mascota llega a casa sin una decisión consensuada con todos los miembros de la familia, pueden surgir problemas. Muchos perros y gatos pueden terminar en la calle sin esterilizar, enfrentando las dificultades de su nueva vida en la calle",* advierte el Dr. Fausto Reyes Delgado.

Las mascotas demandan atención y cuidado constantes. A medida que los cachorros crecen, pueden perder el interés y la atención de sus dueños, especialmente cuando se trata de

tareas como pasear al perro o limpiar la caja de arena del gato; estas responsabilidades pueden convertirse fácilmente en tareas abrumadoras para los dueños. Además, se deben tener en cuenta los costos asociados con su cuidado, como la comida y las visitas al veterinario, incluso estos pueden superar las expectativas en caso de una enfermedad y el tratamiento adecuado.

En conclusión, antes de incorporar un cachorro a nuestras vidas, es fundamental tener una conversación previa con un veterinario y comenzar, desde ese momento, una tenencia responsable.



<https://www.banfield.com.mx/>



## Comex | Devlyn Contribuirán a que 10,000 personas disfruten de la vida y perciban sus colores a través de jornadas de salud visual

- En México, 30% de la población presenta algún problema visual, por ello, la Fundación Causa Comex y Fundación Devlyn se unen para realizar exámenes oftalmológicos en el país y buscar soluciones para mejorar la visión
- La campaña ofrecerá un donativo de \$3,002,994.00 pesos

Comex – una marca de PPG - y Fundación Devlyn, suman esfuerzos y presentan *"México es el proyecto"*, un trabajo que contribuye a la salud visual de los mexicanos. Para ello, realizarán exámenes oftalmológicos a miles de personas, buscando soluciones para mejorar su visión.

De acuerdo con cifras del Instituto Nacional de Estadística y Geografía (INEGI, 2020), en México hay alrededor de 2,574,438 personas con discapacidad visual. Es importante señalar que esta condición cuenta con diferentes grados de afectación que determina la percepción de imágenes de forma total o parcial a partir de tres características: la agudeza visual como la nitidez y claridad con la que se percibe, el campo visual (espacio que puede verse sin necesidad de movimiento) y la capacidad lectora de cerca y lejos.

Gracias a la información visual del entorno, es como gran parte de la población aprende y lleva a cabo sus actividades diarias. Sin embargo, un porcentaje de los seres humanos, quienes tienen discapacidad visual, descubren y construyen una imagen del mundo a través de sensaciones como olores, sabores, sonidos, sensaciones y a veces, imágenes segmentadas de los objetos. Se estima que el 30% de la población en México presenta algún problema visual, siendo miopía y astigmatismo los más comunes.

*"En Comex sabemos del poder que tiene el color en nuestras vidas, es un factor de representación y expresión. Conscientes de ello, nos unimos con Fundación Devlyn para ayudar a que las personas vean y perciban con claridad el amplio espectro de tonos que embellecen nuestro entorno. Estamos muy contentos de colaborar con la fundación y contribuir a mejorar la visión de los mexicanos",* expresó Javier Sosa, CEO de PPG Comex.

El donativo de \$3,002,994.00 pesos se recaudó gracias al apoyo de miles de mexicanos que se sumaron a este proyecto mediante la compra de productos Comex, ya que por cada litro vendido entre el 4 y 30 de septiembre del presente año, Comex donó un peso a Fundación Devlyn. De esta manera, fomentan la empatía con las personas con discapacidad visual al entender cómo perciben el mundo y apoyarlas a que tengan acceso al espectáculo de la vida con una buena visión.

# PHARMA NEWS

## Actualización en Tecnología Farmacéutica

 @pharmanwmx 
  pharmanews.mx 
  @pharmanewsmx

"Para Fundación Devlyn es un orgullo y de mucha gratitud contar con la confianza de una marca tan icónica como COMEX, la colaboración nos hace tanto sentido desde el momento en el que sabemos que el 80% de lo que aprendemos y percibimos entra por el sentido de la vista; y para Devlyn y su fundación, la vida es un espectáculo que todos merecemos ver, y eso incluye apreciar los colores y texturas del mundo. Este donativo ayudará a que 10 mil personas tengan lentes y así, una mejor calidad de vida y bienestar visual", señaló Jessica Devlyn directora de la Fundación Devlyn.

Como buenos vecinos de la Alcaldía Miguel Hidalgo, Comex y Fundación Devlyn arrancaron su primera jornada de salud visual en el Centro Cultural Ex Capilla de Guadalupe este 15 de diciembre, beneficiando a 200 personas de la comunidad.

De esta manera Comex y Fundación Devlyn promueven la prevención y concientización en temas de salud visual al



público en general; procurando que los niños y las niñas tengan mejor desempeño educativo y fomentando el crecimiento económico de un adulto y su productividad.

## CLORALEX®

### Cómo prevenir la propagación de enfermedades durante las reuniones

- **Disfruta de las reuniones y festividades de esta temporada invernal, sin preocuparte por la propagación de enfermedades respiratorias**

Con la entrada del invierno, las enfermedades respiratorias causadas por gérmenes y bacterias, como la gripe, influenza, bronquitis, neumonía o faringitis, continúan siendo una de las principales causas de la ausencia en la escuela, en el trabajo y nuestras actividades diarias.

Pero además, las reuniones familiares para celebrar las posadas, los intercambios durante las cenas navideñas y de fin de año, requieren de la cercanía con nuestros seres queridos y de interacción inevitable con las superficies y objetos comunes como manijas, utensilios de cocina, vasos, platos y juguetes, que pueden ser portadores de virus y bacterias.

Para disfrutar de los compromisos sociales de una manera segura, la línea de productos sin cloro de Cloralex Plus®, te acompaña con esta guía práctica de protocolos que te permitirán prevenir los contagios por gérmenes y bacterias:

- **Antes de las reuniones.** Realiza un seguimiento de tu propia salud y pide a los invitados que lo hagan también. Si alguien en la reunión o fiesta muestra síntomas de enfermedad respiratoria, es importante que no asista o se aisle y busque atención médica.
- **Desinfección de superficies de alto contacto.** Si una persona infectada toca, tose o estornuda sobre las superficies de uso común, puede transmitir un gran número de gérmenes, incrementando el riesgo de contagio. Antes de entrar en contacto con los objetos y superficies, pasa una toallita desinfectante Cloralex Plus®, su fórmula contiene 2X agentes desinfectantes, además de dejar un fresco aroma y no irritar la piel.
- **Espacios ventilados.** En la medida de lo posible, asegúrate que exista una buena circulación de aire en caso de que te encuentres espacios cerrados. Cuando las reuniones se realicen en espacios públicos, asegúrate de desinfectar

asientos o mesas con spray desinfectante. Su acción instantánea y secado rápido, te mantendrá libre de gérmenes.

- **Contacto directo.** Si recibes regalos o paquetes, no olvides aplicar aerosol desinfectante Cloralex Plus® sobre los artículos antes de entrar en contacto con ellos. También puedes utilizarlo en los zapatos o abrigos de los invitados, de esta forma evitarás que los gérmenes se esparzan dentro de tu hogar.

Acompañando en los momentos más importantes, la línea Cloralex Plus® ofrece una solución de protección durante esta temporada invernal, gracias a su fórmula científicamente desarrollada sin cloro que elimina hasta el 99.9% de virus y bacteria<sup>1</sup>.

#### Referencia

<sup>1</sup> Bacterias como: *E. coli*, *S. choleraesuis*, *P. eruginosa* y Virus como: Reovirus, Influenza B, Adenovirus Humano 2 y SARS-CoV-2.



<https://www.cloralex.com.mx/>



## FullTrust®

### Beneficios de los chequeos médicos preventivos para tu mascota

Para garantizar el bienestar de nuestras mascotas es fundamental cuidar de ellos a través de revisiones médicas periódicas. Al igual que los humanos, los perros y gatos también requieren de check ups de manera regular para mantenerse en óptimas condiciones de salud.

Como dueño de un Full Dog o un Full Cat, probablemente te preguntes, ¿con qué frecuencia deben hacerse estos chequeos y cuáles son los beneficios? Para resolver estas dudas, presentamos algunos beneficios de estas revisiones y la recurrencia sugerida con la que deben visitar al veterinario.

"Es importante saber que la frecuencia de los chequeos médicos puede variar según la edad, raza y estado de salud general de la mascota. Los cachorros y gatitos deben tener revisiones más frecuentes, 3 o 4 consultas en los primeros seis meses de vida para asegurar un desarrollo saludable y administrar las vacunas necesarias", señaló la MVZ de ADM, Carolina Murguía.

Asimismo, la especialista veterinaria sugiere un check up anual como mínimo, pero a medida que envejecen recomienda revisiones más frecuentes, por lo menos cada 6 meses. Esto con la intención de facilitar la detección temprana de enfermedades relacionadas con la edad y ajustes en la atención médica según sea necesario. Incluso, si tu mascota tiene una condición de salud crónica, es posible que necesite visitas más frecuentes al veterinario.

Algunos de los beneficios más importantes de los check ups médicos para tu Full Friend son:

#### Detección de problemas de salud

Uno de los mayores beneficios de los chequeos médicos regulares es la capacidad de detectar problemas de salud en sus etapas iniciales. Las enfermedades, incluyendo condiciones como la diabetes, problemas dentales e incluso el cáncer, pueden tratarse de manera más efectiva cuando se identifican a tiempo.

#### Prevención de enfermedades

La prevención es clave para mantener a nuestras mascotas saludables. Los veterinarios pueden proporcionar vacunas actualizadas, revisiones dentales y asesoramiento sobre medidas preventivas, ayudando a evitar enfermedades comunes en perros y gatos, como las gastrointestinales, pero también más complejas como problemas renales, cardíacos o respiratorios.

#### Control del peso y la alimentación

El sobrepeso y la mala alimentación son las afecciones comunes entre las mascotas. Un chequeo regular permite evaluar el estado nutricional y ajustar la dieta según las necesidades específicas de tu mejor amigo. Marcas como FullTrust®, implementan biotecnología aplicada en nutrición para perros y gatos, que en conjunto con su Full Balance

# analytikjena

An Endress+Hauser Company



## Serie multi N/C Farmacéutica

La serie multi N/C Farmacéutica ofrece soluciones personalizadas para la validación de limpieza de TOC, pruebas de extraíbles de materiales de envasado, control de agua ultra pura y análisis de proteínas totales en soluciones farmacéuticas acuosas.

Las funciones de software mejoradas garantizan la integridad total de los datos y el cumplimiento de CFR 21, parte 11. Un paquete de servicio completo que incluye la calificación del sistema y la validación del software le proporciona la máxima comodidad en el funcionamiento de su analizador.



### Beneficios:

- Cumplimiento garantizado de los métodos de la Farmacopea Internacional
- Funcionamiento excepcionalmente fiable, a largo plazo, y rentable
- Alta sensibilidad
- Sistemas individuales adaptados a sus necesidades



# FALCÓN

División Analítica

## El FTIR 4X de JASCO

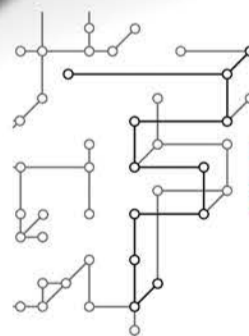
Es la opción costo-beneficio a elegir en infrarrojo para cubrir cualquier desafío, desde el cumplimiento para Farma (con CFR-21) hasta la investigación académica de alto nivel.



El FT/IR-4X es un potente espectrómetro FTIR Mid-IR, con muchas de las características que se encuentran en un instrumento de grado de investigación, como ventanas KRS-5 no higroscópicas para evitar daños al interferómetro, un detector DLaTGS con control de temperatura y una fuente de cerámica de alto rendimiento para máxima sensibilidad. La alineación óptica permanente está garantizada por los espejos de esquina cúbica (retroreflectantes), con alineación automática para obtener la máxima energía.



Fresnos 40 B • Col. Tlacopac • CDMX • 55 51 315103



FALCÓN  
División Analítica

**iContáctanos!**  
**Falcon, División Analítica**

[infocdmx@falcomx.com](mailto:infocdmx@falcomx.com)

    
**@falcondivisionanalitica**

# PHARMA NEWS

## Actualización en Tecnología Farmacéutica

 @pharmanwmx 
  pharmanews.mx 
  @pharmanewsmx

System®, ayuda a retardar el envejecimiento celular, tener articulaciones sanas, reforzar el sistema cardiovascular, así como mejorar la salud digestiva.

Recuerda que los check ups médicos de forma periódica son una parte esencial del cuidado responsable de los perritos y gatitos, estos contribuyen a garantizar una vida más larga y saludable para nuestros fieles amigos de cuatro patas. Invertir en la atención preventiva no solo mejora la calidad de vida, sino que también fortalece el vínculo entre las mascotas y sus dueños.



## Be Welly Alimentación Inteligente: transforma tu vida con esta guía

En un mundo marcado por malos hábitos alimenticios y un alarmante aumento de enfermedades como diabetes tipo 2 se hace evidente la necesidad de una nutrición consciente. La Federación Internacional de la Diabetes (IDF) proyecta que para 2045, uno de cada ocho adultos (aproximadamente 783 millones de personas) padecerá esta condición.

Ante esta realidad surge **"Alimentación Inteligente: sana tu cuerpo con los nutrientes que necesitas"**, el primer libro de Be Welly, un movimiento de salud fundado por el Dr. Gerardo Ochoa Anaya, médico con doble especialidad, y la Health Coach Karen González-Lamb Vázquez, especialista en salud digestiva y hormonal.

El libro nace de la fusión de sus experiencias personales y conocimientos médicos y emerge como una herramienta vital para el cuidado del bienestar ofreciendo consejos prácticos y herramientas para tomar control de la salud personal.

En su primer día de ventas, el libro **"Alimentación Inteligente"** se posicionó rápidamente en el primer lugar de los más vendidos en Amazon en las categorías de nutrición; salud y familia; y medicina, en su versión digital.

**Alimentación Inteligente: sana tu cuerpo con los nutrientes que necesitas**

Este libro, escrito por dos expertos en diabetes y salud metabólica, el Dr. Gerardo Ochoa Anaya y Karen González-Lamb Vázquez, fundadores del movimiento de salud Be Welly, surge como una guía esencial para aprender a cuidar de la salud de manera integral.

**¿Por qué la alimentación es un concepto tan relevante en la actualidad?**

La alimentación inteligente, más que un concepto, es el combustible para cuerpo y mente. Con datos alarmantes sobre la incidencia de enfermedades como diabetes tipo dos, que se detona a consecuencia de los malos hábitos, es necesario aprender a alimentarse de una manera consiente. Este libro no solo proporciona conocimiento científico y experiencias reales, sino que introduce un enfoque

revolucionario centrado en la prevención

**El enfoque de sus autores: prevención antes que contención**

El Dr. Gerardo Ochoa Anaya, enfatiza la importancia de la prevención, resaltando que las decisiones cotidianas, desde la comida que pones en el plato, hasta las actividades diarias, son fundamentales. Esta filosofía rompe con los paradigmas tradicionales de la medicina, proponiendo un cambio desde el autocuidado y la conciencia en las elecciones diarias.

*"La medicina tradicional se centra en la curación, en intervenir cuando las consecuencias ya son evidentes. Pero, la verdadera sanación comienza mucho antes de llegar a la sala de operaciones, arranca con nuestras elecciones diarias, en la comida que ponemos en nuestro plato, en la actividad que integramos en nuestras vidas y en la mentalidad con la que enfrentamos los desafíos"*, asegura Gerardo Ochoa, médico con doble especialidad.

**Guiando el camino hacia un bienestar real**

Los autores, desafiando los discursos convencionales, ofrecen una perspectiva clara y actualizada sobre la salud. El libro **"Alimentación Inteligente"** no solo explica cómo funciona el cuerpo en relación con la alimentación, sino que también empodera y brinda herramientas prácticas para entender y mejorar las elecciones alimenticias.

**Desmitificando y revelando verdades**

El propósito fundamental del libro es proporcionar herramientas necesarias para el autocuidado. Los autores desenmascaran mitos arraigados y revelan verdades cruciales, por lo que más que un libro, es una oportunidad para emprender un viaje transformador que cambiará tu vida.

Karen González Lamb, Health Coach especialista en salud digestiva y hormonal, destaca que el libro aborda aspectos de la salud generalmente ignorados, incluyendo las relaciones interpersonales y el entorno laboral.

*"En el Institute for Integrative Nutrition (IIN), donde estudié para convertirme en Health Coach, descubrí que había muchos temas relacionados con la salud que nunca había considerado. Este libro es una invitación a explorar aspectos como las relaciones que cultivamos, el trabajo que realizamos y mucho más"*, resalta Karen González Lamb.

Alimentación Inteligente es una brújula en el complicado mundo de la nutrición y la salud; y una inversión para tu bienestar con recetas, planes alimenticios, educación nutricional y más.



## Rambam Health Care Campus A la vanguardia en investigación médica en el mundo

- El hospital israelí avanza en las alianzas que próximamente formalizará con instituciones de Salud en México
- Situado en Haifa, al norte de Israel, el nosocomio es un referente en la atención de todo tipo de emergencias
- A partir de la guerra que sostiene Israel con Hamás entró en funcionamiento el hospital subterráneo fortificado; único en su tipo a nivel mundial que atiende a soldados y población civil

Líder en investigación médica a nivel mundial, el Rambam Health Care Campus avanza en la concreción de alianzas con instituciones médicas en México, mismas que espera signar en los próximos meses, y en las cuales ha venido trabajando desde el año pasado.

Situado en Haifa, al norte de Israel, el Rambam busca establecer acuerdos de cooperación con instituciones y comunidades públicas y privadas del sector salud en México

# ESTIMULACIÓN MAGNÉTICA TRANSCRANEAL

## ◆ ¿Qué es?

Es una técnica electromagnética no invasiva y no dolorosa diseñada para estimular la corteza cerebral y generar un cambio en la actividad eléctrica del cerebro.

## ◆ Patologías tratadas

- Depresión
- TOC
- TDAH
- TCA
- Ansiedad
- Estrés
- Alzheimer
- Autismo
- Insomnio
- Migrañas
- Daño cerebral
- Abuso de sustancias

## ◆ ¿Por qué utilizarla?

- 20% de las personas desarrollarán una enfermedad mental a lo largo de su vida.
- 70% de las personas tratadas con Estimulación Magnética Transcranial presenta mejoría notable.

## CONTÁCTANOS



55 2747 3547



@tumentesanaoficial



<https://tumentesana.com.mx>



/tumentesana

## REFERENCIAS

- Kobayashi, M. & Pascual-Leone, A. Transcranial magnetic stimulation in neurology. TL - 2. Lancet Neurol. 2, 145–156 (2003).
- Di Lazzaro, V. Biological effects of non-invasive brain stimulation. Handbook of Clinical Neurology 116, (Elsevier BV, 2013).

AVISO COFEPRIS No. 223300202A0721



# PHARMA NEWS

## Actualización en Tecnología Farmacéutica



@pharmanwmx



pharmanews.mx



@pharmanewsmx

con el propósito de intercambiar tecnología, conocimiento, prácticas e investigaciones que contribuyan a mejorar el sistema de salud pública a nivel mundial.

El objetivo de dichos convenios es trascender fronteras para poder compartir conocimientos y con ello fortalecer la respuesta global ante los desafíos en materia de salud. “La medicina no conoce límites y nuestro compromiso es impulsar la innovación en beneficio de comunidades de todo el mundo”, enfatizó Rafi Beyar, presidente de la International Friends Associations, durante su reciente visita a nuestro país.

En el Rambam Health Care Campus “no sólo construimos hospitales –en alusión al Hospital Subterráneo Fortificado, que forma parte de dicho complejo- sino también puentes de colaboración”; prueba de ello es que en un esfuerzo por fortalecer los lazos internacionales, desde el año pasado el Hospital está explorando convenios de colaboración con instituciones médicas en México como el ABC y el Tec de Monterrey.

Con un enfoque en investigación y desarrollo, esta colaboración busca abordar retos en materia de salud específicos como son las enfermedades cardiovasculares y la diabetes, que afectan significativamente a la población mexicana.

Hasta el momento el nosocomio ha tenido acercamientos con el Instituto Nacional de Ciencias Médicas y Nutrición Salvador Zubirán (INCMNSZ) y con autoridades del Centro Médico ABC en Ciudad de México.

### Rambam Health Care Campus, un referente en todo tipo de emergencias

El directivo destacó que el Rambam Health Care Campus en su Centro de Enseñanza de Trauma, Emergencia y Víctimas Masivas ha impartido programas de formación a más de tres mil profesionales médicos de 61 naciones, preparándolos para implementar sistemas similares en sus países de origen, y que ello es parte de lo que trabajarían con las universidades mexicanas.

“Recientemente nos reunimos con directivos del Tecnológico de Monterrey, donde conversamos de varias opciones para establecer alianzas estratégicas que además del intercambio de conocimiento y tecnología, incluya la capacitación en el tema de emergencias. Falta camino por avanzar en este sentido, pero esperamos que sea en el primer semestre de 2024 cuando se concrete alguna de estas alianzas”, precisó.

El también ex director del Rambam, refirió que desde hace 85 años este centro hospitalario brinda atención médica de primer nivel y cuenta con todas las especialidades; de ahí el interés de promover y ampliar las investigaciones sobre todo en el campo de las enfermedades cardíacas, oncológicas y obesidad, en especial la infantil.

A diferencia de otros países de América Latina, México y Brasil, cuentan con mayor territorio geográfico y mayor número de habitantes, así como un importante volumen de entidades médicas y universitarias situación que, además de los adelantos médicos que México tiene, favoreció el interés de los directivos israelíes por llegar a nuestro país.

“Serán Chile y Panamá los países que sigan en la lista, con hospitales de Estados Unidos y Canadá ya firmamos

acuerdos”, informó Beyar.

Por ahora, las alianzas están vinculadas 100 % al ámbito médico y académico. No se tiene previsto realizar algún tipo de inversión en infraestructura. “Fortaleceremos primero el área académica y de investigación misma que tiene como estrategia incluir también el intercambio de profesionales médicos entre hospitales de ambas naciones”, aclaró.

### Excelencia médica

Rambam es el centro de referencia de otros 12 hospitales de distrito, que ofrecen servicios médicos completos en todas las especialidades de la medicina. Gracias a su excelencia médica, atendió durante el 2022, 142 mil 940 emergencias, 58 mil 604 cirugías y 726 mil 279 asistencias ambulatorias.

Actualmente el Rambam trabaja en la construcción de “la torre del futuro” misma que constará de 20 pisos y será destinada a la investigación para intentar obtener la cura de enfermedades neurológicas, cardíacas y oncológicas, entre otras.

Cuenta con más de dos mil 100 proyectos de investigación activos, incluidos los de la implementación de un corazón artificial y un marcapasos para tratar la depresión grave y la epilepsia.

También ha establecido un centro exclusivo de investigación del *cannabis medicinal*, siendo el único de este tipo en el mundo.

### Hospital de Emergencias Subterráneo Fortificado “Sammy Ofer”, único en su tipo en el mundo.

Rambam posee el mayor hospital subterráneo fortificado en el mundo mismo que, de manera convencional funciona como estacionamiento, pero ahora a partir de la guerra que sostiene Israel con Hamás, desde el pasado mes de octubre se habilitó como hospital para hacer frente a las emergencias derivadas de este conflicto bélico. Se conforma de tres pisos con una extensión de 20 mil metros cuadrados cada uno. Tiene una capacidad total de 2 mil camas.



<https://www.rambam.org.il/en/>



## Laboratorios Grin

### Cuatro tips para cuidar tus ojos de la exposición a ceniza volcánica

El volcán Popocatepetl, ubicado en el estado de Puebla se encuentra en alerta debido a la actividad que ha presentado desde hace unos días con exhalación de vapores, gases y ceniza volcánica.

Para prevenir infecciones o enfermedades oculares, el Dr. Juan Manuel Cardoso, director médico de Laboratorios Grin comparte los siguientes tips y recomendaciones para cuidar los ojos ante la exposición de estos residuos volcánicos.

- Utiliza lentes tipo googles o de armazón y evita usar lentes de contacto.
- Si has estado expuesto a ceniza volcánica, es primordial lavar los ojos con abundante agua potable de preferencia.
- No talles tus ojos ya que al estar expuesto a diminutas partículas puedes irritar o causar daño a los tejidos oculares.
- Si experimentas síntomas como enrojecimiento, dolor o cambios en la visión, acude a tu oftalmólogo para una revisión.

Laboratorios Grin

### CUIDA TUS OJOS DE LA EXPOSICIÓN A CENIZA VOLCÁNICA

El volcán Popocatepetl, ubicado en el estado de Puebla se encuentra en alerta debido a la actividad que ha presentado desde hace unos días con exhalación de vapores, gases y ceniza volcánica.

Debido a su cercanía con los estados de Morelos, Estado de México y la capital, se calcula que podría afectar aproximadamente a 25 millones de personas en un radio de 100 km, causando afecciones de salud principalmente en las vías respiratorias, pero también en la salud ocular.

Para prevenir infecciones o enfermedades oculares el Dr. Juan Manuel Cardoso, Director Médico de Laboratorios Grin nos comparte una serie de tips y recomendaciones para cuidar los ojos ante la exposición de estos residuos volcánicos.

- Utiliza lentes tipo googles o de armazón y evita usar lentes de contacto.
- Si has estado expuesto a ceniza volcánica, es primordial lavar los ojos con abundante agua potable de preferencia.
- No talles tus ojos ya que al estar expuesto a diminutas partículas puedes irritar o causar daño a los tejidos oculares.
- Si experimentas síntomas como enrojecimiento, dolor o cambios en la visión, acude a tu oftalmólogo para una revisión.

Sigue estas recomendaciones generales y las indicaciones de las autoridades locales para evitar enfermedades oculares a consecuencia de la expulsión de ceniza volcánica.

VISTA A TU OFTALMÓLOGO  
Permisos No. 27330201/ES/09

LABORATORIOS GRIN S.A. DE C.V. - Calle de la Amistad 123, Col. Jardines de la Amistad, Puebla, Pue., México. Tel: 01 (771) 713 1234. www.laboratoriosgrin.com





**En asociación con nuestros clientes, en Lubrizol Life Science creamos soluciones que inspiran a una vida más sana, más bella y cómoda.**



**Excipientes Farmacéuticos**



**Desarrollo y Fabricación de Productos Farmacéuticos por Contrato**



**Poliuretano Termoplástico Grado Médico**



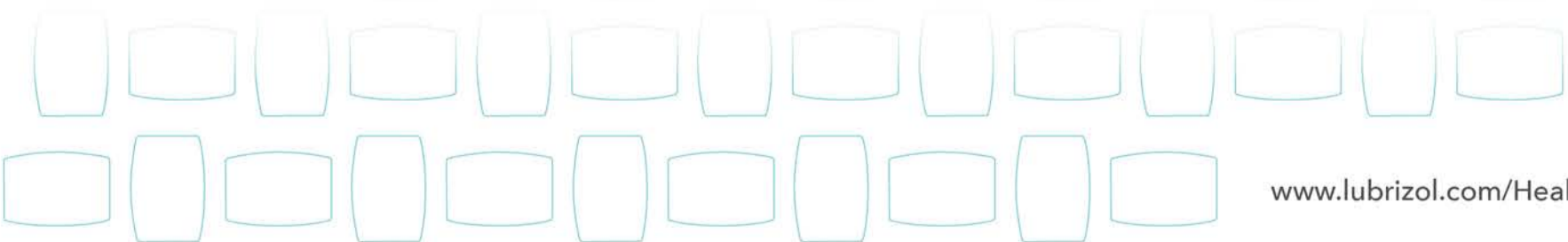
**Producción de Dispositivos por Contrato**



**Cuidado Bucal y vía Oral**



**Nutracéuticos**



# Lauka Mexicana®

Impulsamos el desarrollo de la ciencia a través de la venta de equipos y materiales para laboratorio del sector industrial y académico de México.



**+20** AÑOS DE EXPERIENCIA

Eje 6 Sur Cardiólogos # 59, El Triunfo,  
Iztapalapa, 09430, CDMX.

[www.lauka.com.mx](http://www.lauka.com.mx)  
ventas@lauka.com.mx / 55 5578 1409

   @Laukamexicana



# Toda la **información** de tu producto **en un solo lugar.**

**Etiqueta desplegable  
(Booklet Label)**

**Etiqueta-Cupón  
(Coupon Label)**



**Efectivo en costos,  
optimiza tiempos  
de empaque.**

**Apertura fácil  
mediante pestañas.**



**Información siempre  
lista y disponible.**



[laserprint.com.mx](http://laserprint.com.mx)



[contacto@laserprint.com.mx](mailto:contacto@laserprint.com.mx)



444 824 85 50 Ext. 104



**LaserPrint**

# PHARMA NEWS

## TRES CANALES PUBLICITARIOS DIGITALES

Permiten al anunciante presentar lo nuevo y actual en equipos, instrumentos, materiales y servicios a la comunidad Profesional de Fabricación la Industria Farmacéutica

# 1

### Contrata nuestra Pauta Publicitaria

*(12 Revistas Digitales al año)*

Presenta tus lanzamientos y marcas a través de un **ANUNCIO PUBLICITARIO**

*(de 25.1 x 31.8 cm)*, incorporado en las páginas de nuestra revista, editada bajo el **Formato Digital Flipbook®** y PDF



# 2

### Contrata nuestra Campaña Email Marketing

*(± 20,000 Ciber-lectores reciben mensualmente nuestro Flyer)*

Promueve tus servicios a través de publicidad digital con un **ESPACIO GRÁFICO**

*(de 717 x 450 pixeles)* el cual se incorpora de manera compartida en el envío masivo mensual de la **Revista Digital PHARMA NEWS® (Flyers)**



# 3

### Contrata los Banners en nuestra Web

*(Pieza publicitaria gráfica con Acceso a Hipervínculo del anunciante)*

Presenta tus Novedades a través de **BANNERS**

*(de 717 x 450 pixeles y/o 970 x 450 pixeles)* incorporado en la **Web de PHARMA NEWS®**.

La **PIEZA GRÁFICA** podrá Posicionarse *(según cotización)* en la **Página Principal** o en las **Diversas Secciones**



**¿CUÁL DE NUESTROS TRES CANALES PUBLICITARIOS TE INTERESA PARA DAR A CONOCER TUS PRODUCTOS Y MARCAS?**

Venta de Publicidad / **Alfredo Rodríguez**  
Contacto México vía WhatsApp / **55 2090 7530**